

УТВЕРЖДАЮ  
Директор  
МАУ «КДК «АРТ-Праздник»  
А.В.Паньков  
«01» \_\_\_\_\_ 2019г.  
М.П.



1. ПАСПОРТ ДОСТУПНОСТИ  
объекта социальной инфраструктуры (ОСИ)  
N 14

1. Общие сведения об объекте

- 1.1. Наименование (вид) объекта: Культурно-спортивный комплекс «Ягун» (КСК «Ягун»)
- 1.2. Адрес объекта: Российская Федерация, 628485, Ханты-Мансийский автономный округ – Югра, г. Когалым, ул. Степана Повха, 11
- 1.3. Сведения о размещении объекта:  
- отдельно стоящее здание на 3 этажа, 3473,6 кв. м  
- часть здания \_\_\_\_\_ этажей (или на \_\_\_\_\_ этаже), \_\_\_\_\_ кв. м  
- наличие прилегающего земельного участка (да, нет); 4 600 кв. м
- 1.4. Год постройки здания 1990 г., последнего капитального ремонта: 2001г.
- 1.5. Дата предстоящих плановых ремонтных работ: текущего: -,  
Капитального: -
- 1.6. Название организации (учреждения) (полное юридическое наименование согласно Уставу, краткое наименование): Муниципальное автономное учреждение «Культурно-досуговый комплекс «АРТ-Праздник» (МАУ «КДК «АРТ-Праздник»)
- 1.7. Юридический адрес организации (учреждения): Российская Федерация, 628485, Ханты-Мансийский автономный округ - Югра, г.Когалым, ул.Степана Повха 11
- 1.8. Основание для пользования объектом оперативное управление
- 1.9. Форма собственности государственная
- 1.10. Территориальная принадлежность муниципальная
- 1.11. Вышестоящая организация (наименование): Управление культуры, спорта и молодежной политики Администрации города Когалыма
- 1.12. Адрес вышестоящей организации, другие координаты: Российская Федерация 628481, Ханты-Мансийский автономный округ - Югра, г.Когалым, ул. Дружбы Народов, д.7

2. Характеристика деятельности организации на объекте  
(по обслуживанию населения)

- 2.1. Сфера деятельности **физическая культура и спорт, культура**
- 2.2. Виды оказываемых услуг: **Предоставление услуг социально-культурного и развлекательного характера**
- 2.3. Форма оказания услуг: **на объекте**
- 2.4. Категории обслуживаемого населения по возрасту: **все возрастные категории**
- 2.5. Категории обслуживаемых инвалидов: **инвалиды, передвигающиеся на коляске, инвалиды с нарушениями опорно-двигательного аппарата; нарушениями зрения, нарушениями слуха, нарушениями умственного развития: Частично оборудован**
- 2.6. Плановая мощность: посещаемость (количество обслуживаемых в день), вместимость, пропускная способность: **плановая мощность 45 посещаемость 190, максимальная вместимость 1420.**
- 2.7. Участие в исполнении ИПР инвалида, ребенка-инвалида (да, **нет**)

### 3. Состояние доступности объекта

- 3.1. Путь следования к объекту пассажирским транспортом (описать маршрут движения с использованием пассажирского транспорта): **Маршрутное такси №4. Маршрут следования: С левобережной части города, проспект Шмидта, улица Дружбы Народов, остановка «Школа №7»**  
наличие адаптированного пассажирского транспорта к объекту **нет**
- 3.2. Путь к объекту от ближайшей остановки пассажирского транспорта:
- 3.2.1. расстояние до объекта от остановки транспорта **190 м**
- 3.2.2. время движения (пешком) **5 мин.**
- 3.2.3. наличие выделенного от проезжей части пешеходного пути (да, **нет**)
- 3.2.4. Перекрестки: **нерегулируемые**; регулируемые, со звуковой сигнализацией, таймером; Регулируемый со звуковой сигнализацией.
- 3.2.5. Информация на пути следования к объекту: акустическая, тактильная, визуальная; **нет**
- 3.2.6. Перепады высоты на пути: есть, **нет** ( \_\_\_\_\_ )  
Их обустройство для инвалидов на коляске: да, **нет** ( \_\_\_\_\_ )
- 3.3. Организация доступности объекта для инвалидов - форма обслуживания <\*>

№ п/п	Категория инвалидов (вид нарушения)	Вариант организации доступности объекта (формы обслуживания) <*>
1	Все категории инвалидов и МГН в том числе инвалиды:	ДУ
2	передвигающиеся на креслах-колясках	ДУ
3	с нарушениями опорно-двигательного	А

	аппарата	
4	с нарушениями зрения	ДУ
5	с нарушениями слуха	А
6	с нарушениями умственного развития	А

<\*> Указывается один из вариантов: "А", "Б", "ДУ", "ВНД".

### 3.4. Состояние доступности основных структурно-функциональных зон

№ п/п	Основные структурно-функциональные зоны	Состояние доступности, в том числе для основных категорий инвалидов <***>
1	Территория, прилегающая к зданию (участок)	ДЧ-В
2	Вход (входы) в здание	ДЧ-В
3	Путь (пути) движения внутри здания (в т.ч. пути эвакуации)	ДЧ-В
4	Зона целевого назначения здания (целевого посещения объекта)	ДЧ-И (О,У,К,Г)
5	Санитарно-гигиенические помещения	ДУ
6	Система информации и связи (на всех зонах)	ДЧ-И (С,Г)
7	Пути движения к объекту (от остановки транспорта)	ДЧ-И (Г, О, У)

<\*\*\*> Указывается: ДП-В - доступно полностью всем; ДП-И (К, О, С, Г, У) - доступно полностью избирательно (указать категории инвалидов); ДЧ-В - доступно частично всем; ДЧ-И (К, О, С, Г, У) - доступно частично избирательно (указать категории инвалидов); ДУ - доступно условно, ВНД временно недоступно.

### 3.5. Итоговое заключение о состоянии доступности ОСИ:

**Удовлетворительно**

## 4. Управленческое решение

### 4.1. Рекомендации по адаптации основных структурных элементов объекта

№ п/п	Основные структурно-функциональные зоны объекта	Рекомендации по адаптации объекта (вид работы) <*>
1	Территория, прилегающая к зданию	Не нуждается

	(участок)	
2	Вход (входы) в здание	Не нуждается
3	Путь (пути) движения внутри здания (в т.ч. пути эвакуации)	Индивидуальное решение с ТСП
4	Зона целевого назначения здания (целевого посещения объекта)	Индивидуальное решение с ТСП
5	Санитарно-гигиенические помещения	Ремонт (капитальный)
6	Система информации на объекте (на всех зонах)	Индивидуальное решение с ТСП
7	Пути движения к объекту (от остановки транспорта)	Не нуждается
8	Все зоны и участки	Соответствуют параметрам доступности

<\*> Указывается один из вариантов (видов работ): не нуждается; ремонт (текущий, капитальный); индивидуальное решение с ТСП; технические решения невозможны - организация альтернативной формы обслуживания.

4.2. Период проведения работ: \_\_\_\_\_  
(указывается наименование документа: программы, плана)

4.3. Ожидаемый результат (по состоянию доступности) после выполнения работ по адаптации: **доступность для всех категорий инвалидов и иных маломобильных групп населения**

Оценка результата исполнения программы, плана (по состоянию доступности): **Удовлетворительно**

4.4. Для принятия решения **требуется**, не требуется (нужное подчеркнуть):  
Согласование: **Комитет управления муниципальным имуществом**

Имеется заключение уполномоченной организации о состоянии доступности объекта (наименование документа и выдавшей его организации, дата), прилагается

4.5. Информация размещена (обновлена) на Карте доступности субъекта Российской Федерации дата \_\_\_\_\_  
(наименование сайта, портала)

### 5. Особые отметки

Паспорт сформирован на основании:

1. Анкеты (информации об объекте) от "26" июля 2019 г.
2. Акта обследования объекта: от "26" июля 2019 г.
3. Решения Комиссии \_\_\_\_\_ от "28" июля 2019 г.



УТВЕРЖДАЮ  
Директор  
МАУ «КДК» «АРТ-Праздник»  
А.В.Паньков

2019г.  
М.П.

АНКЕТА  
(информация об объекте социальной инфраструктуры)  
К ПАСПОРТУ ДОСТУПНОСТИ ОСИ  
N 14

1. Общие сведения об объекте

- 1.1. Наименование (вид) объекта: Культурно-спортивный комплекс «Ягун» (КСК «Ягун»)
- 1.2. Адрес объекта: Российская Федерация, 628485, Ханты-Мансийский автономный округ – Югра, г. Когалым, ул. Степана Повха, 11
- 1.3. Сведения о размещении объекта:  
- отдельно стоящее здание 3 этажа, 3473,6 кв. м  
- часть здания \_\_\_\_\_ этажей (или на \_\_\_\_\_ этаже), \_\_\_\_\_ кв. м
- 1.4. Год постройки здания 1990, последнего капитального ремонта 2001
- 1.5. Дата предстоящих плановых ремонтных работ: текущего –  
капитального –  
сведения об организации, расположенной на объекте
- 1.6. Название организации (учреждения) (полное юридическое наименование согласно Уставу, краткое наименование): Муниципальное автономное учреждение «Культурно-досуговый комплекс «АРТ-Праздник» (МАУ «КДК «АРТ-Праздник»)
- 1.7. Юридический адрес организации (учреждения): Российская Федерация, 628485, Ханты-Мансийский автономный округ – Югра, г. Когалым, ул. Степана Повха, 11
- 1.8. Основание для пользования объектом оперативное управление
- 1.9. Форма собственности государственная
- 1.10. Территориальная принадлежность муниципальная
- 1.11. Вышестоящая организация (наименование): Управление культуры, спорта и молодежной политики Администрации города Когалыма
- 1.12. Адрес вышестоящей организации, другие координаты  
Российская Федерация 628481, Ханты-Мансийский автономный округ - Югра, г.Когалым, ул. Дружбы Народов, д.7

2. Характеристика деятельности организации на объекте

- 2.1. Сфера деятельности физическая культура и спорт, культура

- 2.2. Виды оказываемых услуг: **Предоставление услуг социально-культурного и развлекательного характера**
- 2.3. Форма оказания услуг: **на объекте**
- 2.4. Категории обслуживаемого населения по возрасту **все возрастные категории**
- 2.5. Категории обслуживаемых инвалидов: **инвалиды, передвигающиеся на коляске, инвалиды с нарушениями опорно-двигательного аппарата; нарушениями слуха, нарушениями умственного развития**
- 2.6. Плановая мощность: посещаемость (количество обслуживаемых в день), вместимость, пропускная способность: **плановая мощность 45 посещаемость 190, максимальная вместимость 1420.**
- 2.7. Участие в исполнении ИПР инвалида, ребенка-инвалида (да, **нет**)

3. Состояние доступности объекта для инвалидов и других маломобильных групп населения (МГН)

- 3.1. Путь следования к объекту пассажирским транспортом (описать маршрут движения с использованием пассажирского транспорта) **Маршрутное такси №4. Маршрут следования: С левобережной части города, проспект Шмидта, улица Дружбы Народов, остановка «Школа №7»** наличие адаптированного пассажирского транспорта к объекту: **Отсутствует**
- 3.2. Путь к объекту от ближайшей остановки пассажирского транспорта:
- 3.2.1. расстояние до объекта от остановки транспорта **190 м**
- 3.2.2. время движения (пешком): **5 мин.**
- 3.2.3. наличие выделенного от проезжей части пешеходного пути (да, нет)
- 3.2.4. Перекрестки: **нерегулируемые**; регулируемые, со звуковой сигнализацией, таймером; нет:
- 3.2.5. Информация на пути следования к объекту: акустическая, тактильная, визуальная; **нет**
- 3.2.6. Перепады высоты на пути: есть, **нет** (описать \_\_\_\_\_) Их обустройство для инвалидов на коляске: да, **нет**
- 3.3. Вариант организации доступности ОСИ (формы обслуживания) с учетом

№ п/п	Категория инвалидов (вид нарушения)	Вариант организации доступности объекта
1	Все категории инвалидов и МГН в том числе инвалиды:	<b><u>ДУ</u></b>
2	передвигающиеся на креслах-колясках	<b><u>ДУ</u></b>
3	с нарушениями опорно-двигательного аппарата	<b><u>А</u></b>
4	с нарушениями зрения	<b><u>ДУ</u></b>
5	с нарушениями слуха	<b><u>А</u></b>
6	с нарушениями умственного развития	<b><u>А</u></b>

<\*> Указывается один из вариантов: "А", "Б", "ДУ", "ВНД".

4. Управленческое решение (предложения по адаптации основных структурных элементов объекта)

N п/п	Основные структурно-функциональные зоны объекта	Рекомендации по адаптации объекта (вид работы) <*>
1	Территория, прилегающая к зданию (участок)	<b>Не нуждается</b>
2	Вход (входы) в здание	<b>Не нуждается</b>
3	Путь (пути) движения внутри здания (в т.ч. пути эвакуации)	<b>индивидуальное решение с ТСП</b>
4	Зона целевого назначения (целевого посещения объекта)	<b>Индивидуальное решение с ТСП</b>
5	Санитарно-гигиенические помещения	<b>Ремонт (капитальный)</b>
6	Система информации на объекте (на всех зонах)	<b>индивидуальное решение с ТСП</b>
7	Пути движения к объекту (от остановки транспорта)	<b>Не нуждается</b>
8	Все зоны и участки	<b>Соответствуют параметрам доступности</b>

<\*> Указывается один из вариантов (видов работ): не нуждается; ремонт (текущий, капитальный); индивидуальное решение с ТСП; технические решения невозможны - организация альтернативной формы обслуживания.

Размещение информации на Карте доступности субъекта Российской Федерации согласовано:

(подпись, Ф.И.О., должность; координаты для связи уполномоченного представителя объекта



УТВЕРЖДАЮ  
Директор  
МАУ «КДК» «АРТ-Праздник»  
А.В.Паньков

2019г.  
М.П.

АКТ ОБСЛЕДОВАНИЯ  
объекта социальной инфраструктуры  
К ПАСПОРТУ ДОСТУПНОСТИ ОСИ  
N 14

Ханты-Мансийский автономный округ-Югра "26" июня 2019г.

Наименование территориального образования субъекта Российской Федерации

1. Общие сведения об объекте

- 1.1. Наименование (вид) объекта: Культурно-спортивный комплекс «Ягун» (КСК «Ягун»)
- 1.2. Адрес объекта: Российская Федерация, 628485, Ханты-Мансийский автономный округ – Югра, г. Когалым, ул. Степана Повха, 11
- 1.3. Сведения о размещении объекта
- отдельно стоящее здание 3 этажа, 3473,6 кв. м
  - часть здания \_\_\_\_\_ этажей (или на \_\_\_\_\_ этаже), \_\_\_\_\_ кв. м
  - наличие прилегающего земельного участка (да, нет); 4 600 кв. м
- 1.4. Год постройки здания 1990, последнего капитального ремонта 2001
- 1.5. Дата предстоящих плановых ремонтных работ: текущего -, капитального -
- 1.6. Название организации (учреждения) (полное юридическое наименование согласно Уставу, краткое наименование): Муниципальное автономное учреждение «Культурно-досуговый комплекс «АРТ-Праздник» (МАУ «КДК «АРТ-Праздник»)
- 1.7. Юридический адрес организации (учреждения): Российская Федерация, 628485, Ханты-Мансийский автономный округ – Югра, г. Когалым, ул. Степана Повха, 11

2. Характеристика деятельности организации на объекте

Дополнительная информация: Организация досуга и приобщение жителей города Когалыма к творчеству, культурному развитию и самообразованию, любительскому искусству и ремеслам.

3. Состояние доступности объекта



3.1. Путь следования к объекту пассажирским транспортом  
(описать маршрут движения с использованием пассажирского транспорта):

**Маршрутное такси №4. Маршрут следования: С левобережной части города, проспект Шмидта, улица Дружбы Народов, СШ №7**

наличие адаптированного пассажирского транспорта к объекту  
**нет**

3.2. Путь к объекту от ближайшей остановки пассажирского транспорта:

3.2.1. расстояние до объекта от остановки транспорта **190 м**

3.2.2. время движения (пешком) **5 мин.**

3.2.3. наличие выделенного от проезжей части пешеходного пути (да, **нет**)

3.2.4. Перекрестки: **нерегулируемые**; регулируемые, со звуковой сигнализацией, таймером; Регулируемый со звуковой сигнализацией.

3.2.5. Информация на пути следования к объекту: акустическая, тактильная, визуальная; **нет**

3.2.6. Перепады высоты на пути: есть, **нет** (\_\_\_\_\_)

Их обустройство для инвалидов на коляске: да, **нет** (\_\_\_\_\_)

3.3. Организация доступности объекта для инвалидов - форма обслуживания <\*>

№ п/п	Категория инвалидов (вид нарушения)	Вариант организации доступности объекта (формы обслуживания) <*>
1	Все категории инвалидов и МГН	<b>ДУ</b>
	в том числе инвалиды:	
2	передвигающиеся на креслах-колясках	<b>ДУ</b>
3	с нарушениями опорно-двигательного аппарата	<b>А</b>
4	с нарушениями зрения	<b>ДУ</b>
5	с нарушениями слуха	<b>А</b>
6	с нарушениями умственного развития	<b>А</b>

<\*> Указывается один из вариантов: "А", "Б", "ДУ", "ВНД".

3.4. Состояние доступности основных структурно-функциональных зон

№ п/п	Основные структурно-функциональные зоны	Состояние доступности, в том числе для основных категорий инвалидов <***>
1	Территория, прилегающая к зданию (участок)	<b>ДЧ-В</b>
2	Вход (входы) в здание	<b>ДЧ-В</b>

3	Путь (пути) движения внутри здания (в т.ч. пути эвакуации)	ДЧ-В
4	Зона целевого назначения здания (целевого посещения объекта)	ДЧ-И (О,У,К,Г)
5	Санитарно-гигиенические помещения	ДУ
6	Система информации и связи (на всех зонах)	ДЧ-И (С,Г)
7	Пути движения к объекту (от остановки транспорта)	ДЧ-И (Г, О, У)

<\*> Указывается: ДП-В - доступно полностью всем; ДП-И (К, О, С, Г, У) - доступно полностью избирательно (указать категории инвалидов); ДЧ-В - доступно частично всем; ДЧ-И (К, О, С, Г, У) - доступно частично избирательно (указать категории инвалидов); ДУ - доступно условно, ВНД временно недоступно.

3.5. Итоговое заключение о состоянии доступности ОСИ:

**Удовлетворительно**

#### 4. Управленческое решение

##### 4.1. Рекомендации по адаптации основных структурных элементов объекта

№ п/п	Основные структурно-функциональные зоны объекта	Рекомендации по адаптации объекта (вид работы) <*>
1	Территория, прилегающая к зданию (участок)	Не нуждается
2	Вход (входы) в здание	Не нуждается
3	Путь (пути) движения внутри здания (в т.ч. пути эвакуации)	Индивидуальное решение с ТСР
4	Зона целевого назначения здания (целевого посещения объекта)	Индивидуальное решение с ТСР
5	Санитарно-гигиенические помещения	Ремонт (капитальный)
6	Система информации на объекте (на всех зонах)	Индивидуальное решение с ТСР
7	Пути движения к объекту (от остановки транспорта)	Не нуждается
8	Все зоны и участки	Соответствуют параметрам доступности

<\*> Указывается один из вариантов (видов работ): не нуждается; ремонт (текущий, капитальный); индивидуальное решение с ТСР; технические решения

невозможны - организация альтернативной формы обслуживания.

4.2. Период проведения работ: \_\_\_\_\_  
(указывается наименование документа: программы, плана)

4.3. Ожидаемый результат (по состоянию доступности) после выполнения работ по адаптации: доступность для всех категорий инвалидов и иных маломобильных групп населения

Оценка результата исполнения программы, плана (по состоянию доступности): Удовлетворительно

4.4. Для принятия решения требуется, не требуется (нужное подчеркнуть):

Согласование: Комитет управления муниципальным имуществом

Имеется заключение уполномоченной организации о состоянии доступности объекта (наименование документа и выдавшей его организации, дата), прилагается

4.5. Информация размещена (обновлена) на Карте доступности субъекта Российской Федерации дата eipsk.ru  
(наименование сайта, портала)

## 5. Особые отметки

### ПРИЛОЖЕНИЯ:

Результаты обследования:

- |  |                |
|--|----------------|
| 1. Территории, прилегающей к объекту       | на <u>2</u> л. |
| 2. Входа (входов) в здание                 | на <u>2</u> л. |
| 3. Путей движения в здании                 | на <u>2</u> л. |
| 4. Зоны целевого назначения объекта        | на <u>2</u> л. |
| 5. Санитарно-гигиенических помещений       | на <u>2</u> л. |
| 6. Системы информации (и связи) на объекте | на <u>2</u> л. |

Результаты фотофиксации на объекте Культурно-спортивный комплекс «Ягун» (КСК «Ягун») на 2 л.

Поэтажные планы, паспорт БТИ на 2 л.

Расположение на объекте: на 1 л.

Другое (в том числе дополнительная информация о путях движения к объекту)

Руководитель рабочей группы:

Директор

МАУ «КДК «АРТ-Праздник»



А.В.Паньков

Члены рабочей группы:  
Заместитель директора  
МАУ «КДК «АРТ-Праздник»



В.Л.Колодий

Главный инженер  
МАУ «КДК «АРТ-Праздник»



Д.А.Пухерев

Специалист по охране труда  
МАУ «КДК «АРТ-Праздник»



О.В.Евсеева

Иные представители:  
Председатель Когалымской  
городской общественной  
организации инвалидного спорта



В.М.Заплитный

Специалист по социальной  
Работе БУ «Комплексный центр  
социального обслуживания  
населения «Жемчужина»



Н.Н.Филиппова

Приложение 1  
к Акту обследования ОСИ к паспорту доступности ОСИ

№ 14  
от «16» июля 2019 г.

I. Результаты обследования:

1. Территории, прилегающей к зданию (участка)

**Культурно-спортивный комплекс «Ягун» (КСК «Ягун», адрес: Российская Федерация, 628485, ХМАО-Югра, г.Когалым, ул. Степана Повха,11)**

Наименование объекта, адрес

N п/п	Наименование функционально - планировочного элемента	Наличие элемента			Выявленные нарушения и замечания		Работы по адаптации объектов	
		есть/нет	N на плане	N фото	Содержание	Значимо для инвалида (категория)	Содержание	Виды работ
1.1	Вход (входы) на территорию	есть			оборудовать тактильную дорожку от стоянки к зданию	(С)		
1.2	Путь (пути) движения на территории	есть			нарушений нет			
1.3	Лестница (наружная)	нет						
1.4	Пандус (наружный)	нет						
1.5	Автостоянка и парковка	есть						
	ОБЩИЕ требования к зоне							

II. Заключение по зоне:

Наименование структурно-	Состояние доступности <*>	Приложения	Рекомендации по адаптации (вид
--------------------------	---------------------------	------------	--------------------------------

функциональной зоны	(к пункту 3.4 Акта обследования ОСИ)	№ на плане	№ фото	работы) <*> к пункту 4.1 Акта обследования ОСИ
Территория, прилегающая к зданию (участок)	ДЧ-В			Индивидуальное решение с ТСР

<\*> Указывается: ДП-В - доступно полностью всем; ДП-И (К, О, С, Г, У) - доступно полностью избирательно (указать категории инвалидов); ДЧ-В - доступно частично всем; ДЧ-И (К, О, С, Г, У) - доступно частично избирательно (указать категории инвалидов); ДУ - доступно условно, ВНД - недоступно.

<\*> Указывается один из вариантов: не нуждается; ремонт (текущий, капитальный); индивидуальное решение с ТСР; технические решения невозможны - организация альтернативной формы обслуживания.

Комментарий к заключению: Территорию, прилегающую к зданию оборудовать тактильной дорожкой от стоянки для инвалидов до входа в здание.

Приложение 2  
к Акту обследования ОСИ к паспорту доступности ОСИ

№ 14  
от «26» июня 20 19 г.

I. Результаты обследования:

2. Входа (входов) в здание

**Культурно-спортивный комплекс «Ягун» (КСК «Ягун», адрес: Российская Федерация, 628485, ХМАО-Югра, г.Когалым, ул. Степана Повха,11)**

Наименование объекта, адрес

N п/п	Наименование функционально - планировочного элемента	Наличие элемента			Выявленные нарушения и замечания		Работы по адаптации объектов	
		есть / нет	N на плане	N фото	Содержание	Значимость для инвалида (категория)	Содержание	Виды работ
2.1	Лестница (наружная)	нет						
2.2	Пандус (наружный)	нет						
2.3	Входная площадка (перед дверью)	есть			Нарушений нет			
2.4	Дверь (входная)	есть				К		
2.5	Тамбур	есть			Нарушений нет			
	ОБЩИЕ требования к зоне							соответствует параметрам доступности

II. Заключение по зоне:

Наименование структурно-функциональной зоны	Состояние доступности <*> (к пункту 3.4 Акта обследования ОСИ)	Приложение		Рекомендации по адаптации (вид работы) <***> к пункту 4.1 Акта обследования ОСИ
		№ на плане	№ фото	
Зона 2. Вход (входа) в здание объекта	<b>ДЧ-В</b>	-	-	<b>Индивидуальное решение с ТСР</b>

<\*> Указывается: ДП-В - доступно полностью всем; ДП-И (К, О, С, Г, У) - доступно полностью избирательно (указать категории инвалидов); ДЧ-В - доступно частично всем; ДЧ-И (К, О, С, Г, У) - доступно частично избирательно (указать категории инвалидов); ДУ - доступно условно, ВНД - недоступно.

<\*\*\*> Указывается один из вариантов: не нуждается; ремонт (текущий, капитальный); индивидуальное решение с ТСР; технические решения невозможны - организация альтернативной формы обслуживания.

Комментарий к заключению: Установить круг для слабовидящих с центрального входа



Приложение 3  
к Акту обследования ОСИ к паспорту доступности ОСИ

№ 14  
от «16» июля 2019 г.

I. Результаты обследования:

3. Пути (путей) движения внутри здания  
(в т.ч. путей эвакуации)

**Культурно-спортивный комплекс «Ягун» (КСК «Ягун», адрес: Российская Федерация, 628485, ХМАО-Югра, г.Когалым, ул. Степана Повха,11)**

Наименование объекта, адрес

N п/п	Наименование функционально-планировочного элемента	Наличие элемента			Выявленные нарушения и замечания		Работы по адаптации объектов	
		есть/нет	N на плане	N фото	Содержание	Значимо для инвалида (категория)	Содержание	Виды работ
3.1	Коридор (вестибюль, зона ожидания, галерея, балкон)	есть						
3.2	Лестница (внутри здания)	есть						
3.3	Пандус (внутри здания)	нет			Мероприятия проходят только на первом этаже здания			
3.4	Лифт пассажирский (или подъемник)	нет						
3.5	Дверь	есть			нарушений нет			
3.6	Пути эвакуации (в т.ч. зоны безопасности)	есть			нарушений нет			
	ОБЩИЕ требования к зоне							Соответствует параметрам доступности

## II. Заключение по зоне:

Наименование структурно-функциональной зоны	Состояние доступности <*> (к пункту 3.4 Акта обследования ОСИ)	Приложение		Рекомендации по адаптации (вид работы) <***> к пункту 4.1 Акта обследования ОСИ
		№ на плане	№ фото	
Зона 3. Путь (путей) движения внутри здания	<b>ДЧ-В</b>	-	-	<b>Не нуждается</b>

<\*> Указывается: ДП-В - доступно полностью всем; ДП-И (К, О, С, Г, У) - доступно полностью избирательно (указать категории инвалидов); ДЧ-В - доступно частично всем; ДЧ-И (К, О, С, Г, У) - доступно частично избирательно (указать категории инвалидов); ДУ - доступно условно, ВНД - недоступно.

<\*\*\*> Указывается один из вариантов: не нуждается; ремонт (текущий, капитальный); индивидуальное решение с ТСР; технические решения невозможны - организация альтернативной формы обслуживания.

Комментарий к заключению: Пути движения в здании не нуждаются в реконструкции

I. Результаты обследования:

4. Зоны целевого назначения здания  
(целевого посещения объекта)

Вариант I - зона обслуживания инвалидов

**Культурно-спортивный комплекс «Ягун» (КСК «Ягун», адрес: Российская Федерация, 628485, ХМАО-Югра, г.Когалым, ул. Степана Повха,11)**

Наименование объекта, адрес

N п/п	Наименование функционально-планировочного элемента	Наличие элемента			Выявленные нарушения и замечания		Работы по адаптации объектов	
		есть/нет	N на плане	N фото	Содержание	Значимое для инвалида (категория)	Содержание	Виды работ
4.1	Кабинетная форма обслуживания	есть			Отсутствуют визуальные и тактильные знаки	К,С		Организация альтернативной формы обслуживания.
4.2	Зальная форма обслуживания	есть			Отсутствуют визуальные и тактильные знаки	К,С		Организация альтернативной формы обслуживания.
4.3	Прилавочная форма обслуживания	нет						
4.4	Форма обслуживания с перемещением по маршруту	есть			Отсутствуют визуальные и тактильные знаки	К,С		Организация альтернативной формы обслуживания.
4.5	Кабина индивидуального	есть			Отсутствуют	К		Организация альтернативной

обслуживания				визуальные и тактильные знаки			формы обслуживания.
ОБЩИЕ требования к зоне							

## II. Заключение по зоне:

Наименование структурно-функциональной зоны	Состояние доступности <*> (к пункту 3.4 Акта обследования ОСИ)	Приложение		Рекомендации по адаптации (вид работы) <***> к пункту 4.1 Акта обследования ОСИ
		№ на плане	№ фото	
Зона 4. Зоны целевого назначения здания (целевого посещения объекта) Вариант 1-зона обслуживания инвалидов	ДЧ-И (К,С)	-	-	<b>Организация альтернативной формы обслуживания.</b>

<\*> Указывается: ДП-В - доступно полностью всем; ДП-И (К, О, С, Г, У) - доступно полностью избирательно (указать категории инвалидов); ДЧ-В - доступно частично всем; ДЧ-И (К, О, С, Г, У) - доступно частично избирательно (указать категории инвалидов); ДУ - доступно условно, ВНД - недоступно.

<\*\*\*> Указывается один из вариантов: не нуждается; ремонт (текущий, капитальный); индивидуальное решение с ТСП; технические решения невозможны - организация альтернативной формы обслуживания.

Комментарий к заключению: **Возможна организация индивидуального решения с ТСП**

I. Результаты обследования:

4. Зоны целевого назначения здания  
(целевого посещения объекта)

Вариант II - места приложения труда

Наименование функционально-планировочного элемента	Наличие элемента			Выявленные нарушения и замечания		Работы по адаптации объектов	
	есть/нет	N на плане	N фото	Содержание	Значимо для инвалида (категория)	Содержание	Виды работ
Место приложения труда	<b>нет</b>						

II. Заключение по зоне:

Наименование структурно-функциональной зоны	Состояние доступности <*> (к пункту 3.4 Акта обследования ОСИ)	Приложение		Рекомендации по адаптации (вид работы) <***> к пункту 4.1 Акта обследования ОСИ
		N на плане	N фото	
Зона 4. Зоны целевого назначения здания (целевого посещения объекта) Вариант 2-места приложения труда	<b>ДЧ-В</b>			<b>Не нуждается</b>

<\*> Указывается: ДП-В - доступно полностью всем; ДП-И (К, О, С, Г, У) - доступно полностью избирательно (указать категории инвалидов); ДЧ-В - доступно частично всем; ДЧ-И (К, О, С, Г, У) - доступно частично избирательно (указать категории инвалидов); ДУ - доступно условно, ВНД - недоступно.

<\*\*\*> Указывается один из вариантов: не нуждается; ремонт (текущий, капитальный); индивидуальное решение с ТСР; технические решения невозможны - организация альтернативной формы обслуживания.

Комментарий к заключению: **В учреждении не предусмотрено место для приложения труда**

Приложение 4 (III)  
к Акту обследования ОСИ к паспорту доступности ОСИ

№ 14  
от «26» июня 2019 г.

I. Результаты обследования:

4. Зоны целевого назначения здания  
(целевого посещения объекта)

Вариант III - жилые помещения

Наименование функционально-планировочного элемента	Наличие элемента			Выявленные нарушения и замечания		Работы по адаптации объектов	
	есть/нет	N на плане	N фото	Содержание	Значимо для инвалида (категория)	Содержание	Виды работ
Жилые помещения	нет	-	-	-	-	-	-

II. Заключение по зоне:

Наименование структурно-функциональной зоны	Состояние доступности <*> (к пункту 3.4 Акта обследования ОСИ)	Приложение		Рекомендации по адаптации (вид работы) <***> к пункту 4.1 Акта обследования ОСИ
		N на плане	N фото	
Зоны целевого назначения здания (целевого посещения объекта) Вариант III – жилые помещения	-	-	-	Не нуждается

<\*> Указывается: ДП-В - доступно полностью всем; ДП-И (К, О, С, Г, У) - доступно полностью избирательно (указать категории инвалидов); ДЧ-В - доступно частично всем; ДЧ-И (К, О, С, Г, У) - доступно частично избирательно (указать категории инвалидов); ДУ - доступно условно, ВНД - недоступно.

<\*\*\*> Указывается один из вариантов: не нуждается; ремонт (текущий, капитальный); индивидуальное решение с ТСР; технические решения невозможны - организация альтернативной формы обслуживания.

Комментарий к заключению: **В учреждении нет жилого фонда**

Приложение 5  
к Акту обследования ОСИ к паспорту доступности ОСИ

№ 14  
от «26» июля 2019 г.

I. Результаты обследования:

5. Санитарно-гигиенических помещений

**Культурно-спортивный комплекс «Ягун» (КСК «Ягун», адрес: Российская Федерация, 628485, ХМАО-Югра, г.Когалым, ул. Степана Повха,11)**

Наименование объекта, адрес

N п/п	Наименование функционально-планировочного элемента	Наличие элемента			Выявленные нарушения и замечания		Работы по адаптации объектов	
		есть/нет	N на плане	N фото	Содержание	Значимо для инвалида (категория)	Содержание	Виды работ
5.1	Туалетная комната	есть			Отсутствуют поручни	К,О		Установка поручней
5.2	Душевая/ванная комната	нет						
5.3	Бытовая комната (гардеробная)	есть			Отсутствуют поручни	К,О		Установка поручней
	ОБЩИЕ требования к зоне							Соответствует параметрам доступности

II. Заключение по зоне:

Наименование структурно-функциональной зоны	Состояние доступности <*> (к пункту 3.4 Акта обследования ОСИ)	Приложение		Рекомендации по адаптации (вид работы) <***> к пункту 4.1 Акта обследования ОСИ
		№ на плане	№ фото	
Санитарно-гигиенические помещения	ДП-И (К,О)			Ремонт (капитальный)

-----  
 <\*> Указывается: ДП-В - доступно полностью всем; ДП-И (К, О, С, Г, У) - доступно полностью избирательно (указать категории инвалидов); ДЧ-В - доступно частично всем; ДЧ-И (К, О, С, Г, У) - доступно частично избирательно (указать категории инвалидов); ДУ - доступно условно, ВНД - недоступно.

<\*\*\*> Указывается один из вариантов: не нуждается; ремонт (текущий, капитальный); индивидуальное решение с ТСП; технические решения невозможны - организация альтернативной формы обслуживания.

Комментарий к заключению: **Требуется установка поручней, замены унитаза и умывальника в санитарных комнатах. Расширить дверные проемы, для разворота коляски в уборной.**



к Акту обследования ОСИ к паспорту доступности ОСИ

№ 14  
от «26» июня 20 19 г.

I. Результаты обследования:

6. Системы информации на объекте

**Культурно-спортивный комплекс «Ягун» (КСК «Ягун», адрес: Российская Федерация, 628485, ХМАО-Югра, г.Когалым, ул. Степана Повха,11)**

Наименование объекта, адрес

N п/п	Наименование функционально-планировочного элемента	Наличие элемента			Выявленные нарушения и замечания		Работы по адаптации объектов	
		есть/нет	N на плане	N фото	Содержание	Значимо для инвалида(категория)	Содержание	Виды работ
6.1	Визуальные средства	нет	-	-	Отсутствие визуальных средств	К,О	Изготовление опознавательных и контрастных средств	Индивидуальное решение с ТСР
6.2	Акустические средства	есть	-	-				
6.3	Тактильные средства	нет	-	-	Отсутствие тактильных средств	С	Организация альтернативной формы обслуживания	Индивидуальное решение с ТСР
	ОБЩИЕ требования к зоне							Соответствует параметрам доступности

II. Заключение по зоне:

Наименование структурно-функциональной зоны	Состояние доступности <*> (к пункту 3.4 Акта обследования ОСИ)	Приложение		Рекомендации по адаптации (вид работы) <***> к пункту 4.1 Акта обследования ОСИ
		№ на плане	№ фото	
Системы информации на объекте	ДП-И (К,О,С)			<b>Индивидуальное решение с ТСП</b>

<\*> Указывается: ДП-В - доступно полностью всем; ДП-И (К, О, С, Г, У) - доступно полностью избирательно (указать категории инвалидов); ДЧ-В - доступно частично всем; ДЧ-И (К, О, С, Г, У) - доступно частично избирательно (указать категории инвалидов); ДУ - доступно условно, ВНД - недоступно.

<\*\*\*> Указывается один из вариантов: не нуждается; ремонт (текущий, капитальный); индивидуальное решение с ТСП; технические решения невозможны - организация альтернативной формы обслуживания.

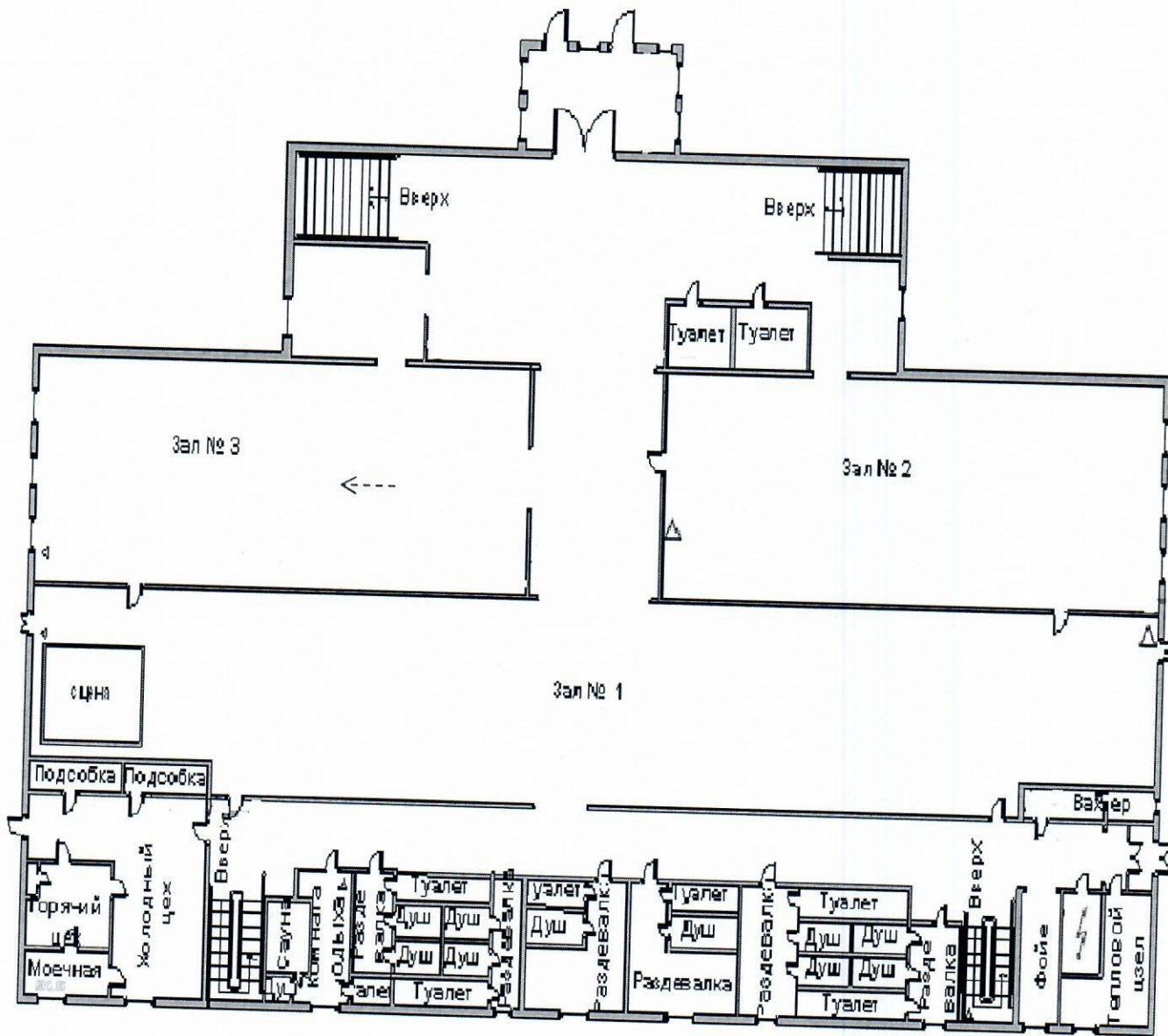
Комментарий к заключению: **Возможно индивидуальное решение с ТСП**

Приложение 7  
к Акту обследования ОСИ к паспорту доступности ОСИ

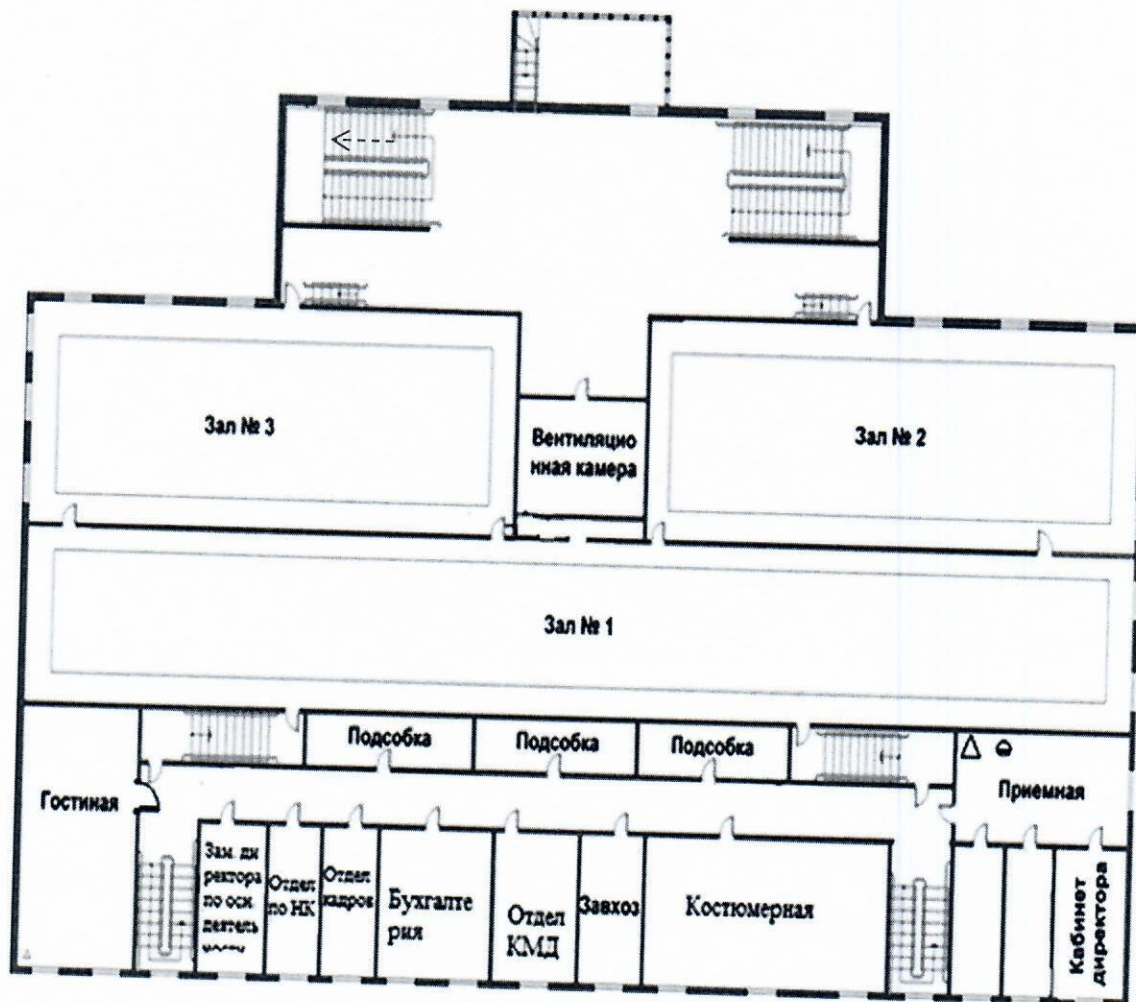
№ 14

от «26» июля 2019 г.

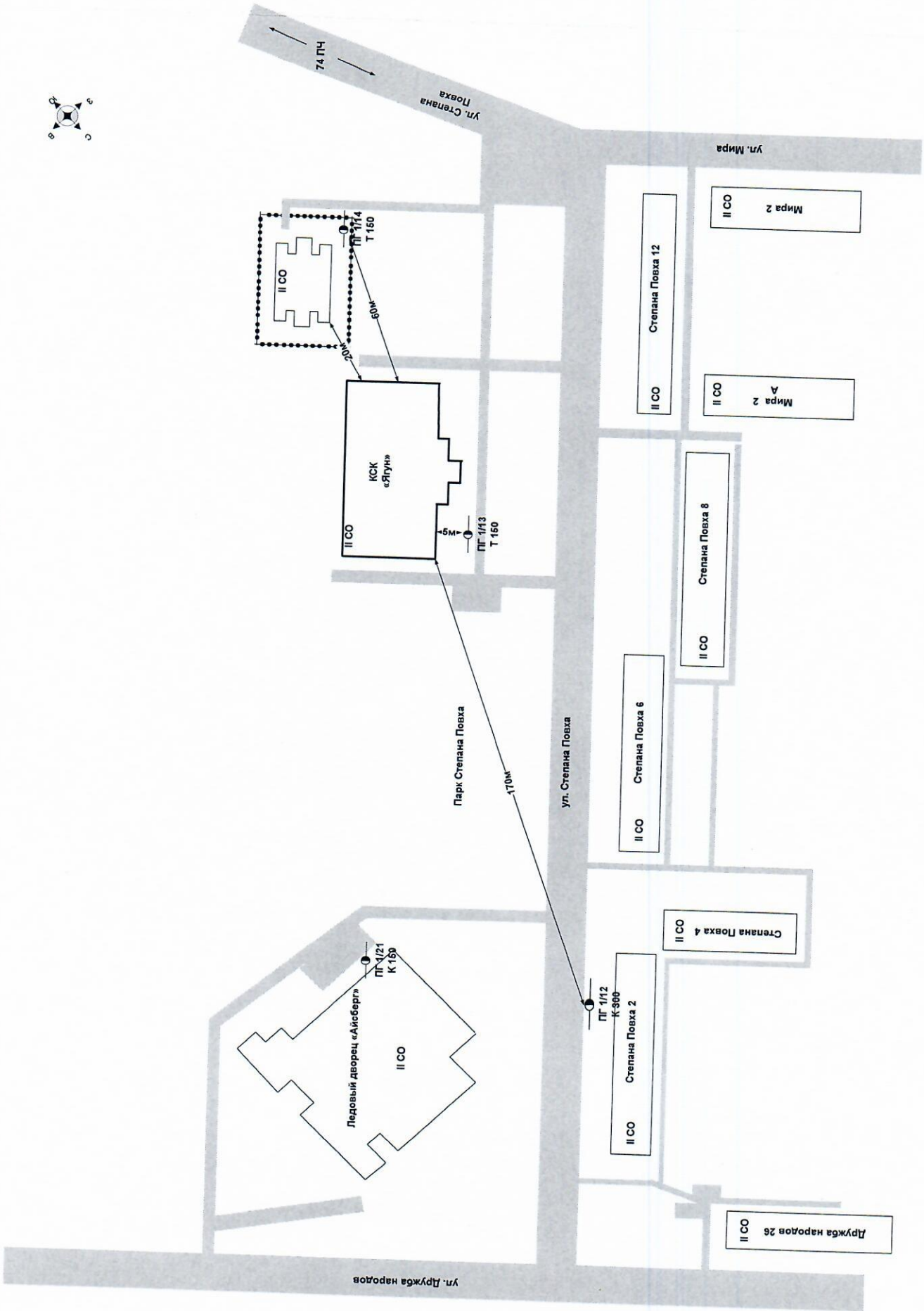
План расположения 1-го этажа КСК «Ягун» МАУ «КДК «АРТ-Праздник»



# План расположения 2-го этажа КСК «Ягун» МАУ «КДК «АРТ-Праздник»



РАСПОЛОЖЕНИЕ ОБЪЕКТА НА МЕСТНОСТИ



Приложение 8  
к Акту обследования ОСИ к паспорту доступности ОСИ

№ 14

от «26» июня 2019 г.

Результаты фотофиксации на объекте

Культурно-спортивный комплекс «Ягун» (КСК «Ягун»), (адрес объекта: 628485, Россия, Ханты-Мансийский автономный округ – Югра, город Когалым, улица Степана Повха, д.11



Фото №1



Фото №2



Φοτο Νο3



Φοτο Νο4



Φοτο Νο5



Φοτο Νο6



Фото №7



Фото №8

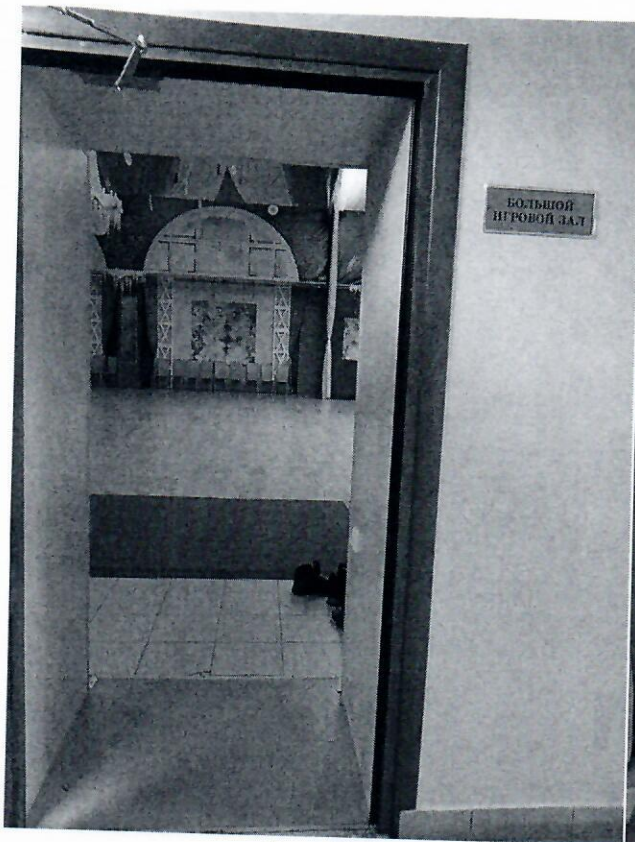


Фото №9



Фото №10





Фото №11



Фото №12



Фото №13



Фото №14