

УТВЕРЖДАЮ
Директор
МАУ «КДК «АРТ-Праздник»
А.В.Паньков



2019г.
М.П.

ПАСПОРТ ДОСТУПНОСТИ
объекта социальной инфраструктуры (ОСИ)
N 15

1. Общие сведения об объекте

- 1.1. Наименование (вид) объекта: Дом Культуры «Сибирь» (ДК «Сибирь»)
- 1.2. Адрес объекта: Российская Федерация, 628482, Ханты-Мансийский автономный округ – Югра, г.Когалым, ул.Широкая, 5
- 1.3. Сведения о размещении объекта:
- отдельно стоящее здание: 2 этажа, 1764,9 кв. м
 - часть здания _____ этажей (или на _____ этаже), _____ кв. м.
 - наличие прилегающего земельного участка (да, нет); 6 024 кв. м
- 1.4. Год постройки здания 1989 г. последнего капитального ремонта 2000г.
- 1.5. Дата предстоящих плановых ремонтных работ: текущего _____, Капитального _____
- сведения об организации, расположенной на объекте
- 1.6. Название организации (учреждения) (полное юридическое наименование согласно Уставу, краткое наименование): Муниципальное автономное учреждение «Культурно-досуговый комплекс «АРТ-Праздник» (МАУ «КДК «АРТ-Праздник»)
- 1.7. Юридический адрес организации (учреждения): Российская Федерация, 628485, Ханты-Мансийский автономный округ - Югра, г.Когалым, ул. Степана Повха, 11
- 1.8. Основание для пользования объектом оперативное управление,
- 1.9. Форма собственности государственная
- 1.10. Территориальная принадлежность муниципальная
- 1.11. Вышестоящая организация (наименование): Управление культуры, спорта и молодежной политики Администрации города Когалыма
- 1.12. Адрес вышестоящей организации, другие координаты: Российская Федерация 628481, Ханты-Мансийский автономный округ - Югра, г.Когалым, ул. Дружбы Народов, д.7

2. Характеристика деятельности организации на объекте

(по обслуживанию населения)

- 2.1. Сфера деятельности **физическая культура и спорт, культура,**
2.2. Виды оказываемых услуг: **Предоставление услуг социально-культурного и развлекательного характера**
2.3. Форма оказания услуг: **на объекте**
2.4. Категории обслуживаемого населения по возрасту: **все возрастные категории**
2.5. Категории обслуживаемых инвалидов: **Все категории инвалидов**
2.6. Плановая мощность: посещаемость (количество обслуживаемых в день), вместимость, пропускная способность: **плановая мощность 374 посещаемость 135, максимальная вместимость 394**
2.7. Участие в исполнении ИПР инвалида, ребенка-инвалида (да, **нет**)

3. Состояние доступности объекта

- 3.1. Путь следования к объекту пассажирским транспортом (описать маршрут движения с использованием пассажирского транспорта):
Маршрутное такси № 1. Маршрут следования: Уралочка-ул. Молодежная-Городская больница-ул. Прибалтийская-Хлебозавод-ПМК-ЖД Вокзал -ДК «Сибирь»
Маршрутное такси №4. Маршрут следования: Уралочка-Администрация-ул. Прибалтийская-ОМВД-7 школа-ЖД Вокзал-ДК «Сибирь»
наличие адаптированного пассажирского транспорта к объекту:
Отсутствует
3.2. Путь к объекту от ближайшей остановки пассажирского транспорта:
3.2.1. расстояние до объекта от остановки транспорта: **75** м
3.2.2. время движения (пешком) **4** мин.
3.2.3. наличие выделенного от проезжей части пешеходного пути (**да**, нет)
3.2.4. Перекрестки: нерегулируемые; **регулируемые, со звуковой сигнализацией, таймером**; нет
3.2.5. Информация на пути следования к объекту: акустическая, тактильная, визуальная; **нет**
3.2.6. Перепады высоты на пути: есть, **нет**
Их обустройство для инвалидов на коляске: да, **нет**
3.3. Организация доступности объекта для инвалидов - форма обслуживания
<*>

№ п/п	Категория инвалидов (вид нарушения)	Вариант организации доступности объекта (формы обслуживания) <*>
1	Все категории инвалидов и МГН в том числе инвалиды:	<u>А</u>
2	передвигающиеся на креслах-колясках	<u>А</u>
3	с нарушениями опорно-двигательного	<u>А</u>

	аппарата	
4	с нарушениями зрения	ДУ
5	с нарушениями слуха	ДУ
6	с нарушениями умственного развития	А

<*> Указывается один из вариантов: "А", "Б", "ДУ", "ВНД".

3.4. Состояние доступности основных структурно-функциональных зон

№ п/п	Основные структурно-функциональные зоны	Состояние доступности, в том числе для основных категорий инвалидов <*>
1	Территория, прилегающая к зданию (участок)	ДП-И (К, О, У)
2	Вход (входы) в здание	ДП-И (О, У, К, Г)
3	Путь (пути) движения внутри здания (в т.ч. пути эвакуации)	ДЧ-И (К, О, У)
4	Зона целевого назначения здания (целевого посещения объекта)	ДЧ-И (О, У, К, Г)
5	Санитарно-гигиенические помещения	ДП – И (К, О, У)
6	Система информации и связи (на всех зонах)	ДП-И (К, О, У)
7	Пути движения к объекту (от остановки транспорта)	ДЧ-И (К, О, Г, С, У)

<*> Указывается: ДП-В - доступно полностью всем; ДП-И (К, О, С, Г, У)- доступно полностью избирательно (указать категории инвалидов); ДЧ-В -доступно частично всем; ДЧ-И (К, О, С, Г, У) - доступно частично избирательно (указать категории инвалидов); ДУ - доступно условно, ВНД -временно недоступно.

3.5. Итоговое заключение о состоянии доступности ОСИ:

Удовлетворительно

4. Управленческое решение

4.1. Рекомендации по адаптации основных структурных элементов объекта

№ п/п	Основные структурно-функциональные зоны объекта	Рекомендации по адаптации объекта (вид работы) <*>
1	Территория, прилегающая к зданию (участок)	Не нуждается
2	Вход (входы) в здание	Не нуждается
3	Путь (пути) движения внутри здания (в т.ч. пути эвакуации)	Индивидуальное решение с ТСР
4	Зона целевого назначения здания (целевого посещения объекта)	Не нуждается
5	Санитарно-гигиенические помещения	Не нуждается

6	Система информации на объекте (на всех зонах)	Индивидуальное решение с ТСР
7	Пути движения к объекту (от остановки транспорта)	Не нуждается
8	Все зоны и участки	Соответствует параметрам доступности

<*> Указывается один из вариантов (видов работ): не нуждается; ремонт (текущий, капитальный); индивидуальное решение с ТСР; технические решения невозможны - организация альтернативной формы обслуживания.

4.2. Период проведения работ: _____

(указывается наименование документа: программы, плана)

4.3. Ожидаемый результат (по состоянию доступности) после выполнения работ по адаптации: **доступность объекта для всех категорий инвалидов и иных маломобильных групп населения**

Оценка результата исполнения программы, плана (по состоянию доступности): **Удовлетворительно**

4.4. Для принятия решения **требуется**, не требуется (нужное подчеркнуть):

Согласование: **Комитет управления муниципальным имуществом**

Имеется заключение уполномоченной организации о состоянии доступности объекта (наименование документа и выдавшей его организации, дата), прилагается

4.5. Информация размещена (обновлена) на Карте доступности субъекта Российской Федерации **eipsk.ru**
(наименование сайта, портала)

5. Особые отметки

Паспорт сформирован на основании:

1. Анкеты (информации об объекте) от "24" июня 2019г.

2. Акта обследования объекта: "26" июня 2019г.

3. Решения Комиссии _____ от "28" июня 2019г.

УТВЕРЖДАЮ
Директор
МАУ «КДК «АРТ-Праздник»
А.В.Паньков
2019г.
М.П.



АНКЕТА
(информация об объекте социальной инфраструктуры (ОСИ))
К ПАСПОРТУ ДОСТУПНОСТИ ОСИ
N 15

1. Общие сведения об объекте

- 1.1. Наименование (вид) объекта: Дом Культуры «Сибирь» (ДК «Сибирь»)
1.2. Адрес объекта: Российская Федерация, 628482, Ханты-Мансийский автономный округ – Югра, г.Когалым, ул.Широкая, 5
1.3. Сведения о размещении объекта:
- отдельно стоящее здание 2 этажа, 1764,9 кв. м
- часть здания _____ этажей (или на _____ этаже), _____ кв. м
1.4. Год постройки здания 1989г, последнего капитального ремонта 2000г.
1.5. Дата предстоящих плановых ремонтных работ: текущего -, капитального сведения об организации, расположенной на объекте
1.6. Название организации (учреждения) (полное юридическое наименование согласно Уставу, краткое наименование): Муниципальное автономное учреждение «Культурно-досуговый комплекс «АРТ-Праздник» (МАУ «КДК «АРТ-Праздник»)
1.7. Юридический адрес организации (учреждения): Российская Федерация, 628485, Ханты-Мансийский автономный округ - Югра, г.Когалым, ул. Степана Повха, 11
1.8. Основание для пользования объектом оперативное управление
1.9. Форма собственности государственная
1.10. Территориальная принадлежность муниципальная
1.11. Вышестоящая организация (наименование): Управление культуры, спорта и молодежной политики Администрации города Когалыма
1.12. Адрес вышестоящей организации, другие координаты: Российская Федерация 628481, Ханты-Мансийский автономный округ - Югра, г.Когалым, ул. Дружбы Народов, д.7

2. Характеристика деятельности организации на объекте

- 2.1. Сфера деятельности (здравоохранение, образование, социальная защита,

физическая культура и спорт, культура, связь и информация, транспорт, жилой фонд, потребительский рынок и сфера услуг: **Культурно-массовая, спортивная деятельность**

2.2. Виды оказываемых услуг: **Предоставление услуг социально-культурного и развлекательного характера**

2.3. Форма оказания услуг: **на объекте**

2.4. Категории обслуживаемого населения по возрасту:

все возрастные категории

2.5. Категории обслуживаемых инвалидов: инвалиды, передвигающиеся на коляске, инвалиды с нарушениями опорно-двигательного аппарата; нарушениями умственного развития

2.6. Плановая мощность: посещаемость (количество обслуживаемых в день), вместимость, пропускная способность: **274** чел.

2.7. Участие в исполнении ИПР инвалида, ребенка-инвалида (да, **нет**):

3. Состояние доступности объекта для инвалидов и других маломобильных групп населения (МГН)

3.1. Путь следования к объекту пассажирским транспортом

(описать маршрут движения с использованием пассажирского транспорта):

Маршрутное такси № 1 Маршрут следования: Уралочка-ул. Молодежная-Городская больница-ул. Прибалтийская-Хлебозавод-ПМК-ЖД Вокзал-Остановка ДК «Сибирь»,

Маршрутное такси №4. Маршрут следования: Уралочка-Администрация-ул. Прибалтийская-ОМВД-Парк военной техники-7 школа-Ледовый дворец-ЖД Вокзал-Остановка ДК «Сибирь»

наличие адаптированного пассажирского транспорта к объекту:

Отсутствует

3.2. Путь к объекту от ближайшей остановки пассажирского транспорта:

3.2.1. расстояние до объекта от остановки транспорта: **75** м

3.2.2. время движения (пешком): **4** мин.

3.2.3. наличие выделенного от проезжей части пешеходного пути (**да**, нет)

3.2.4. Перекрестки: нерегулируемые; **регулируемые, со звуковой сигнализацией, таймером**; нет:

3.2.5. Информация на пути следования к объекту: акустическая, тактильная, визуальная; нет: **Отсутствует**

3.2.6. Перепады высоты на пути: есть, **нет** (описать _____)

Их обустройство для инвалидов на коляске: да, **нет**(_____)

3.3. Вариант организации доступности ОСИ (формы обслуживания) <*> с учетом

№ п/п	Категория инвалидов (вид нарушения)	Вариант организации доступности объекта
1	Все категории инвалидов и МГН	<u>А</u>

	в том числе инвалиды:	
2	передвигающиеся на креслах-колясках	А
3	с нарушениями опорно-двигательного аппарата	А
4	с нарушениями зрения	ДУ
5	с нарушениями слуха	ДУ
6	с нарушениями умственного развития	А

<*> Указывается один из вариантов: "А", "Б", "ДУ", "ВНД".

4. Управленческое решение (предложения по адаптации основных структурных элементов объекта)

№ п/п	Основные структурно-функциональные зоны объекта	Рекомендации по адаптации объекта (вид работы) <*>
1	Территория, прилегающая к зданию (участок)	Не нуждается
2	Вход (входы) в здание	Не нуждается
3	Путь (пути) движения внутри здания (в т.ч. пути эвакуации)	Индивидуальное решение с ТСП
4	Зона целевого назначения (целевого посещения объекта)	Не нуждается
5	Санитарно-гигиенические помещения	Не нуждается
6	Система информации на объекте (на всех зонах)	Индивидуальное решение с ТСП
7	Пути движения к объекту (от остановки транспорта)	Не нуждается
8	Все зоны и участки	Соответствует параметрам доступности

<*> Указывается один из вариантов (видов работ): не нуждается; ремонт (текущий, капитальный); индивидуальное решение с ТСП; технические решения возможны - организация альтернативной формы обслуживания.

Размещение информации на Карте доступности субъекта Российской Федерации согласовано:

Паньков Александр Викторович, директор МАУ «КДК «АРТ-Праздник»
тел.834667-2-18-11, 834667-2-33-29

(подпись, Ф.И.О., должность; координаты для связи уполномоченного представителя объекта)

УТВЕРЖДАЮ
Директор
МАУ «КДК «АРТ-Праздник»
А.В.Паньков



2019г.
М.П.

АКТ ОБСЛЕДОВАНИЯ
объекта социальной инфраструктуры (ОСИ)
К ПАСПОРТУ ДОСТУПНОСТИ ОСИ
N 15

ХМАО-Югра г.Когалым

Наименование территориального
образования субъекта
Российской Федерации

«16» июня 2019г.

1. Общие сведения об объекте

- 1.1. Наименование (вид) объекта: Дом Культуры «Сибирь» (ДК «Сибирь»)
1.2. Адрес объекта: Российская Федерация, 628482, Ханты-Мансийский автономный округ – Югра, г.Когалым, ул.Широкая, 5
1.3. Сведения о размещении объекта
- отдельно стоящее здание 2 этажа, кв. 1764,9 м
- часть здания _____этажей (или на _____этаже), _____кв. м
- наличие прилегающего земельного участка (да, нет); 6 024 кв. м
1.4. Год постройки здания 1989г., последнего капитального ремонта 2000г.
1.5. Дата предстоящих плановых ремонтных работ: текущего: -
Капитального: -
1.6. Название организации (учреждения) (полное юридическое наименование согласно Уставу, краткое наименование): Муниципальное автономное учреждение «Культурно-досуговый комплекс «АРТ-Праздник» (МАУ «КДК «АРТ-Праздник»)
1.7. Юридический адрес организации (учреждения): Российская Федерация, 628485, Ханты-Мансийский автономный округ - Югра, г.Когалым, ул. Степана Повха, 11

2. Характеристика деятельности организации на объекте

Дополнительная информация: Организация досуга и приобщение жителей города Когалыма к творчеству, культурному развитию и самообразованию, любительскому искусству и ремеслам.

3. Состояние доступности объекта

3.1. Путь следования к объекту пассажирским транспортом
(описать маршрут движения с использованием пассажирского транспорта):

**Маршрутное такси № 1 Маршрут следования: Уралочка-ул. Молодежная-
Городская больница-ул. Прибалтийская-Хлебозавод-ПМК-ЖД Вокзал-
Остановка ДК «Сибирь»**

**Маршрутное такси №4. Маршрут следования: Уралочка-Администрация-
ул. Прибалтийская-ОМВД-7 школа-Ледовый дворец-ЖД Вокзал-
Остановка ДК «Сибирь»**

наличие адаптированного пассажирского транспорта к объекту:

Отсутствует

3.2. Путь к объекту от ближайшей остановки пассажирского транспорта:

3.2.1. расстояние до объекта от остановки транспорта: **75** м

3.2.2. время движения (пешком): **4** мин.

3.2.3. наличие выделенного от проезжей части пешеходного пути (да, нет)

3.2.4. Перекрестки: нерегулируемые; **регулируемые, со звуковой
сигнализацией, таймером;** нет

3.2.5. Информация на пути следования к объекту: акустическая,
тактильная, визуальная; **нет**

3.2.6. Перепады высоты на пути: есть, **нет** (описать _____)

Их обустройство для инвалидов на коляске: да, **нет**

3.3. Организация доступности объекта для инвалидов - форма обслуживания

№ п/п	Категория инвалидов (вид нарушения)	Вариант организации доступности объекта (формы обслуживания) <*>
1	Все категории инвалидов и МГН	<u>А</u>
	в том числе инвалиды:	
2	передвигающиеся на креслах-колясках	<u>А</u>
3	с нарушениями опорно-двигательного аппарата	<u>А</u>
4	с нарушениями зрения	<u>ДУ</u>
5	с нарушениями слуха	<u>ДУ</u>
6	с нарушениями умственного развития	<u>А</u>

<*> Указывается один из вариантов: "А", "Б", "ДУ", "ВНД".

3.4. Состояние доступности основных структурно-функциональных зон

№ п/п	Основные структурно- функциональные зоны	Состояние доступности, в том числе для	Приложение	
			№ на плане	№ фото

		основных категорий инвалидов <*>		
1	Территория, прилегающая к зданию (участок)	ДП-И (К, О, У)		1, 2
2	Вход (входы) в здание	ДП-И (О, У, К, Г)		3, 4, 5, 6
3	Путь (пути) движения внутри здания (в т.ч. пути эвакуации)	ДЧ-И (К, О, У)		8, 9, 10, 13, 14
4	Зона целевого назначения здания (целевого посещения объекта)	ДЧ-И (О, У, К, Г)		9, 10, 11
5	Санитарно- гигиенические помещения	ДП – И (К, О, У)		12
6	Система информации и связи (на всех зонах)	ДП-И (К, О, У)		
7	Пути движения к объекту (от остановки транспорта)	ДЧ-И (К, О, Г, С, У)	Прил. №8	

<*> Указывается: ДП-В - доступно полностью всем; ДП-И (К, О, С, Г, У)- доступно полностью избирательно (указать категории инвалидов); ДЧ-В -доступно частично всем; ДЧ-И (К, О, С, Г, У) - доступно частично избирательно (указать категории инвалидов); ДУ - доступно условно, ВНД -недоступно.

3.5. ИТОГОВОЕ ЗАКЛЮЧЕНИЕ о состоянии доступности ОСИ:

Удовлетворительное

4. Управленческое решение

4.1. Рекомендации по адаптации основных структурных элементов объекта:

№ п/п	Основные структурно-функциональные зоны объекта	Рекомендации по адаптации объекта (вид работы) <*>
1	Территория, прилегающая к зданию (участок)	индивидуальное решение с ТСП
2	Вход (входы) в здание	Ремонт (капитальный)
3	Путь (пути) движения внутри здания (в т.ч. пути эвакуации)	индивидуальное решение с ТСП
4	Зона целевого назначения здания	Не нуждается

	(целевого посещения объекта)	
5	Санитарно-гигиенические помещения	Ремонт капитальный
6	Система информации на объекте (на всех зонах)	индивидуальное решение с ТСП
7	Пути движения к объекту (от остановки транспорта)	индивидуальное решение с ТСП
8	Все зоны и участки	

<*> Указывается один из вариантов (видов работ): не нуждается; ремонт (текущий, капитальный); индивидуальное решение с ТСП; технические решения невозможны - организация альтернативной формы обслуживания.

4.2. Период проведения работ: _____
(указывается наименование документа: программы, плана)

4.3. Ожидаемый результат (по состоянию доступности) после выполнения работ по адаптации: **Доступен всем видам инвалидов**

Оценка результата исполнения программы, плана (по состоянию доступности): **Удовлетворительно**

4.4. Для принятия решения **требуется**, не требуется (нужное подчеркнуть):

4.4.1. согласование на Комиссии:

Комитет управления муниципальным имуществом

(наименование Комиссии по координации деятельности в сфере обеспечения доступной среды жизнедеятельности для инвалидов и других МГН)

4.4.2. согласование работ с надзорными органами (в сфере проектирования и строительства, архитектуры, охраны памятников, другое - указать)

4.4.3. техническая экспертиза; разработка проектно-сметной документации;

4.4.4. согласование с вышестоящей организацией (собственником объекта);

4.4.5. согласование с общественными организациями инвалидов

4.4.6. другое _____

Имеется заключение уполномоченной организации о состоянии доступности объекта (наименование документа и выдавшей его организации, дата), прилагается

4.7. Информация может быть размещена (обновлена) на Карте доступности субъекта Российской Федерации **eipsk.ru**
(наименование сайта, портала)

5. Особые отметки

ПРИЛОЖЕНИЯ:

Результаты обследования:

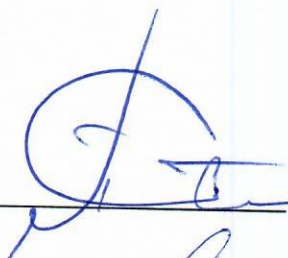
- | | |
|--|----------------|
| 1. Территории, прилегающей к объекту | на <u>2</u> л. |
| 2. Входа (входов) в здание | на <u>2</u> л. |
| 3. Путей движения в здании | на <u>2</u> л. |
| 4. Зоны целевого назначения объекта | на <u>2</u> л. |
| 5. Санитарно-гигиенических помещений | на <u>2</u> л. |
| 6. Системы информации (и связи) на объекте | на <u>2</u> л. |

Результаты фотофиксации на объекте: ДК «Сибирь» на 3 л.

Поэтажные планы, паспорт БТИ на 2л.

Другое (в том числе дополнительная информация о путях движения к объекту) на 1 л.

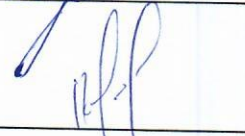
Руководитель рабочей группы:
Директор
МАУ «КДК «АРТ-Праздник»


_____ А.В.Паньков


Члены рабочей группы:
Заместитель директора
МАУ «КДК «АРТ-Праздник»


_____ В.Л.Колодий

Главный инженер
МАУ «КДК «АРТ-Праздник»


_____ Д.А.Пухерев

Специалист по охране труда
МАУ «КДК «АРТ-Праздник»


_____ О.В.Евсеева

Иные представители:
Председатель Когалымской
городской общественной
организации инвалидного спорта


_____ В.М.Заплитный

Специалист по социальной
Работе БУ «Комплексный центр
социального обслуживания
населения «Жемчужина»


_____ Н.Н.Филиппова

Приложение 1
к Акту обследования ОСИ к паспорту доступности ОСИ

№ 15
от «26» июня 2019 г.

I. Результаты обследования:

1. Территории, прилегающей к зданию (участка)

**Дом культуры «Сибирь» (ДК «Сибирь»), Российская Федерация, 628482,
Ханты-Мансийский автономный округ – Югра, г.Когалым, ул.Широкая,**

5

Наименование объекта, адрес

N п/п	Наименование функционального-планировочного элемента	Наличие элемента			Выявленные нарушения и замечания		Работы по адаптации объектов	
		есть/нет	N на плане	N фото	Содержание	Значимость для инвалида (категория)	Содержание	Виды работ
1.1	Вход (входы) на территорию	есть			Нет тактильной дорожки. Нет крыши над подъемной платформой	С, К		ремонт
1.2	Путь (пути) движения на территории	есть			Отсутствуют визуальные и тактильные знаки			
1.3	Лестница (наружная)	есть						
1.4	Пандус (наружный)	есть			подъемная платформа соответствует параметрам доступнос			

									ти
1.5	Автостоянка и парковка	есть							
	ОБЩИЕ требования к зоне								Соответствует параметрам доступности

II. Заключение по зоне:

Наименование структурно-функциональной зоны	Состояние доступности <*> (к пункту 3.4 Акта обследования ОСИ)	Приложение		Рекомендации по адаптации (вид работы) <***> к пункту 4.1 Акта обследования ОСИ
		N на плане	N фотодо	
Территория, прилегающая к зданию	ДЧ-В			индивидуальное решение с ТСП

<*> Указывается: ДП-В - доступно полностью всем; ДП-И (К, О, С, Г, У) - доступно полностью избирательно (указать категории инвалидов); ДЧ-В - доступно частично всем; ДЧ-И (К, О, С, Г, У) - доступно частично избирательно (указать категории инвалидов); ДУ - доступно условно, ВНД - недоступно.

<***> Указывается один из вариантов: не нуждается; ремонт (текущий, капитальный); индивидуальное решение с ТСП; технические решения невозможны - организация альтернативной формы обслуживания.

Комментарий к заключению: Территорию, прилегающую к зданию оборудовать тактильной дорожкой от стоянки для инвалидов до входа в здание.

Приложение 2
к Акту обследования ОСИ к паспорту доступности ОСИ

№ 15
от «26» июня 2019 г.

I. Результаты обследования:

2. Входа (входов) в здание

Дом культуры «Сибирь» (ДК «Сибирь»), Российская Федерация, 628482, Ханты-Мансийский автономный округ – Югра, г.Когалым, ул.Широкая,

5

Наименование объекта, адрес

N п/п	Наименование функционально-планировочного элемента	Наличие элемента			Выявленные нарушения и замечания		Работы по адаптации объектов	
		есть/нет	N на плане	N фото	Содержание	Значимость для инвалида (категория)	Содержание	Виды работ
2.1	Лестница (наружная)	есть			нарушений нет			
2.2	Пандус (наружный)	есть			нарушений нет			
2.3	Входная площадка (перед дверью)	есть			Отсутствует тактильная плитка и визуальные знаки	С		
2.4	Дверь (входная)	есть			Отсутствуют визуальные и тактильные знаки			
2.5	Тамбур	есть			нарушений нет			
	ОБЩИЕ требования к зоне							Соответствует параметрам доступности

II. Заключение по зоне:

Наименование структурно-	Состояние доступности <*>	Приложение	Рекомендации по адаптации (вид
--------------------------	---------------------------	------------	--------------------------------

функциональной зоны	(к пункту 3.4 Акта обследования ОСИ)	№ на плане	№ фото	работы) <*> к пункту 4.1 Акта обследования ОСИ
Зона 2. Вход (входа) в здание объекта	ДП-И (К, О, Г, У)	-	-	Индивидуальное решение с ТСП

<*> Указывается: ДП-В - доступно полностью всем; ДП-И (К, О, С, Г, У) - доступно полностью избирательно (указать категории инвалидов); ДЧ-В - доступно частично всем; ДЧ-И (К, О, С, Г, У) - доступно частично избирательно (указать категории инвалидов); ДУ - доступно условно, ВНД - недоступно.

<*> Указывается один из вариантов: не нуждается; ремонт (текущий, капитальный); индивидуальное решение с ТСП; технические решения невозможны - организация альтернативной формы обслуживания.

Комментарий к заключению: **Установить тактильную плитку.**

Приложение 3
к Акту обследования ОСИ к паспорту доступности ОСИ

№ 15
от «26» июня 2019 г.

I. Результаты обследования:

3. Пути (путей) движения внутри здания
(в т.ч. путей эвакуации)

**Дом культуры «Сибирь» (ДК «Сибирь»), Российская Федерация, 628482,
Ханты-Мансийский автономный округ – Югра, г.Когалым, ул.Широкая,**

5

Наименование объекта, адрес

N п/п	Наименование функционально-планировочного элемента	Наличие элемента			Выявленные нарушения и замечания		Работы по адаптации объектов	
		есть/ нет	N на пл ане	N фо то	Содержание	Значимо для инвалида (категория)	Содержание	Виды работ
3.1	Коридор (вестибюль, зона ожидания, галерея, балкон)	есть			Отсутствуют визуальные и тактильные знаки	С, Г		
3.2	Лестница (внутри здания)	есть			Нарушений нет			
3.3	Пандус (внутри здания)	нет						
3.4	Лифт пассажирский (или подъемник)	нет						
3.5	Дверь	есть			Нарушений нет			
3.6	Пути эвакуации (в	есть			Нет пандусов, отсутствует	С, Г		

	т.ч. зоны безопасности)				звуковая информация			
	ОБЩИЕ требования к зоне							Соответствует параметрам доступности

II. Заключение по зоне:

Наименование структурно-функциональной зоны	Состояние доступности <*> (к пункту 3.4 Акта обследования ОСИ)	Приложение		Рекомендации по адаптации (вид работы) <***> к пункту 4.1 Акта обследования ОСИ
		N на плане	N фото	
Зона 3. Путь (путей) движения внутри здания	ДЧ-В	-	-	Индивидуальное решение с ТСР

<*> Указывается: ДП-В - доступно полностью всем; ДП-И (К, О, С, Г, У) - доступно полностью избирательно (указать категории инвалидов); ДЧ-В - доступно частично всем; ДЧ-И (К, О, С, Г, У) - доступно частично избирательно (указать категории инвалидов); ДУ - доступно условно, ВНД - недоступно.

<***> Указывается один из вариантов: не нуждается; ремонт (текущий, капитальный); индивидуальное решение с ТСР; технические решения невозможны - организация альтернативной формы обслуживания.

Комментарий к заключению: **Произвести монтаж поручней и пандусов на эвакуационных выходах. Установить визуальные и тактильные знаки**

Приложение 4 (Г)
к Акту обследования ОСИ к паспорту доступности ОСИ

№ 15
от «26» июня 2019 г.

I. Результаты обследования:

4. Зоны целевого назначения здания
(целевого посещения объекта)

Вариант I - зона обслуживания инвалидов

**Дом культуры «Сибирь» (ДК «Сибирь»), Российская Федерация, 628482,
Ханты-Мансийский автономный округ – Югра, г.Когалым, ул.Широкая,**

5

Наименование объекта, адрес

N п/п	Наименование функционально- планировочного элемента	Наличие элемента			Выявленные нарушения и замечания		Работы по адаптации объектов	
		есть/ нет	N на план е	N фот о	Содерж ание	Значим о для инвали да (ка- тегория)	Соде ржан ие	Вид ы рабо т
4.1	Кабинетная форма обслуживания	есть			Отсутст вуют тактиль ные знаки	С		
4.2	Зальная форма обслуживания	есть			Отсутст вуют тактиль ные знаки, звукова я информ ация	С, Г		
4.3	Прилавочная форма обслуживания	нет						
4.4	Форма обслуживания с перемещением по маршруту	нет						

4.5	Кабина индивидуального обслуживания	есть			нарушений нет			
	ОБЩИЕ требования к зоне							

II. Заключение по зоне:

Наименование структурно-функциональной зоны	Состояние доступности <*> (к пункту 3.4 Акта обследования ОСИ)	Приложение		Рекомендации по адаптации (вид работы) <***> к пункту 4.1 Акта обследования ОСИ
		№ на плане	№ фото	
Зона 4. Зоны целевого назначения здания (целевого посещения объекта) Вариант 1-зона обслуживания инвалидов	ДЧ-В	-	-	Индивидуальное решения с ТСР

<*> Указывается: ДП-В - доступно полностью всем; ДП-И (К, О, С, Г, У) - доступно полностью избирательно (указать категории инвалидов); ДЧ-В - доступно частично всем; ДЧ-И (К, О, С, Г, У) - доступно частично избирательно (указать категории инвалидов); ДУ - доступно условно, ВНД - недоступно.

<***> Указывается один из вариантов: не нуждается; ремонт (текущий, капитальный); индивидуальное решение с ТСР; технические решения невозможны - организация альтернативной формы обслуживания.

Комментарий к заключению: **Установить тактильные знаки**

Приложение 4 (II)
к Акту обследования ОСИ к паспорту доступности ОСИ

№ 15
от «26» июня 20 19 г.

I. Результаты обследования:

4. Зоны целевого назначения здания
(целевого посещения объекта)

Вариант II - места приложения труда

Дом культуры «Сибирь» (ДК «Сибирь»), Российская Федерация, 628482, Ханты-Мансийский автономный округ – Югра, г.Когалым, ул.Широкая,

5

Наименование объекта, адрес

Наименование функционально-планировочного элемента	Наличие элемента			Выявленные нарушения и замечания		Работы по адаптации объектов	
	есть/нет	N на плане	N фото	Содержание	Значимо для инвалида (категория)	Содержание	Виды работ
Место приложения труда	нет						

II. Заключение по зоне:

Наименование структурно-функциональной зоны	Состояние доступности <*> (к пункту 3.4 Акта обследования ОСИ)	Приложение		Рекомендации по адаптации (вид работы) <***> к пункту 4.1 Акта обследования ОСИ
		N на плане	N фото	
Зона 4. Зоны целевого назначения здания (целевого посещения объекта) Вариант 2-места приложения труда	ДЧ-И (О)			

<*> Указывается: ДП-В - доступно полностью всем; ДП-И (К, О, С, Г, У) - доступно полностью избирательно (указать категории инвалидов); ДЧ-В - доступно частично всем; ДЧ-И (К, О, С, Г, У) - доступно частично избирательно (указать категории инвалидов); ДУ - доступно условно, ВНД - недоступно.

<***> Указывается один из вариантов: не нуждается; ремонт (текущий, капитальный); индивидуальное решение с ТСР; технические решения невозможны - организация альтернативной формы обслуживания.

Комментарий к заключению: **В учреждении не предусмотрено место для приложения труда**

Приложение 4 (III)
к Акту обследования ОСИ к паспорту доступности ОСИ

№ 15
от «26» июно 2019 г.

I. Результаты обследования:

4. Зоны целевого назначения здания
(целевого посещения объекта)

Вариант III - жилые помещения

**Дом культуры «Сибирь» (ДК «Сибирь»), Российская Федерация, 628482,
Ханты-Мансийский автономный округ – Югра, г.Когалым, ул.Широкая,**

5

Наименование объекта, адрес

Наименование функционально-планировочного элемента	Наличие элемента			Выявленные нарушения и замечания		Работы по адаптации объектов	
	есть/нет	N на плане	N фото	Содержание	Значимо для инвалида (категория)	Содержание	Виды работ
Жилые помещения	нет	-	-	-	-	-	-

II. Заключение по зоне:

Наименование структурно-функциональной зоны	Состояние доступности <*> (к пункту 3.4 Акта обследования ОСИ)	Приложение		Рекомендации по адаптации (вид работы) <***> к пункту 4.1 Акта обследования ОСИ
		N на плане	N фото	
Зоны целевого назначения здания (целевого посещения объекта) Вариант III – жилые помещения	-	-	-	Не нуждается

<*> Указывается: ДП-В - доступно полностью всем; ДП-И (К, О, С, Г, У) - доступно полностью избирательно (указать категории инвалидов); ДЧ-В - доступно частично всем; ДЧ-И (К, О, С, Г, У) - доступно частично избирательно (указать категории инвалидов); ДУ - доступно условно, ВНД - недоступно.

<***> Указывается один из вариантов: не нуждается; ремонт (текущий, капитальный); индивидуальное решение с ТСР; технические решения невозможны - организация альтернативной формы обслуживания.

Комментарий к заключению: **В учреждении нет жилого фонда**

Приложение 5
к Акту обследования ОСИ к паспорту доступности ОСИ

№ 15
от «26» июня 20 19 г.

I. Результаты обследования:

5. Санитарно-гигиенических помещений

**Дом культуры «Сибирь» (ДК «Сибирь»), Российская Федерация, 628482,
Ханты-Мансийский автономный округ – Югра, г.Когалым, ул.Широкая,**

5

Наименование объекта, адрес

N п/п	Наименование функционально-планировочного элемента	Наличие элемента			Выявленные нарушения и замечания		Работы по адаптации объектов	
		есть/ нет	N на план е	N фо то	Содержа ние	Значи мо для инва- лида (ка- тегори я)	Содер жани е	Виды работ
5.1	Туалетная комната	есть			Отсутству ет тактиль ные знаки			
5.2	Душевая/ванная комната	нет						
5.3	Бытовая комната (гардеробная)	есть			нарушени й нет			
	ОБЩИЕ требования к зоне							соответствие т параметрам доступности

II. Заключение по зоне:

Наименование структурно-функциональной зоны	Состояние доступности <*> (к пункту 3.4 Акта обследования ОСИ)	Приложения		Рекомендации по адаптации (вид работы) <***> к пункту 4.1 Акта обследования ОСИ
		№ на плане	№ фото	
Санитарно-гигиенические помещения	ДП-И (К, О, У)			Индивидуальное решение с ТСП

<*> Указывается: ДП-В - доступно полностью всем; ДП-И (К, О, С, Г, У) - доступно полностью избирательно (указать категории инвалидов); ДЧ-В - доступно частично всем; ДЧ-И (К, О, С, Г, У) - доступно частично избирательно (указать категории инвалидов); ДУ - доступно условно, ВНД - недоступно.

<***> Указывается один из вариантов: не нуждается; ремонт (текущий, капитальный); индивидуальное решение с ТСП; технические решения невозможны - организация альтернативной формы обслуживания.

Комментарий к заключению: **Установить тактильные знаки**

Приложение 6
к Акту обследования ОСИ к паспорту доступности ОСИ

№ 15
от «16» июня 2019 г.

I. Результаты обследования:

6. Системы информации на объекте

**Дом культуры «Сибирь» (ДК «Сибирь»), Российская Федерация, 628482,
Ханты-Мансийский автономный округ – Югра, г.Когалым, ул.Широкая,**

5

Наименование объекта, адрес

N п/п	Наименование функционально-планировочного элемента	Наличие элемента			Выявленные нарушения и замечания		Работы по адаптации объектов	
		есть/ нет	N на план е	N фот о	Содерж ание	Значи мо для инва- лида (ка- тегори я)	Содер- жание	Виды работ
6.1	Визуальные средства	нет			Отсутст вие визуаль ных средств	С	Изготовл ение опознава тельных и контраст ных средств	Орг
6.2	Акустические средства	нет			Отсутст вие акустиче ских средств	Г	Организа ция альтерна тивной формы обслужи вания	Индивид уальное решение с ТСР

6.3	Тактильные средства	нет			Отсутствие тактильных средств	С	Ремонт	Индивидуальное решение с ТСР
	ОБЩИЕ требования к зоне							Соответствует параметрам доступности

II. Заключение по зоне:

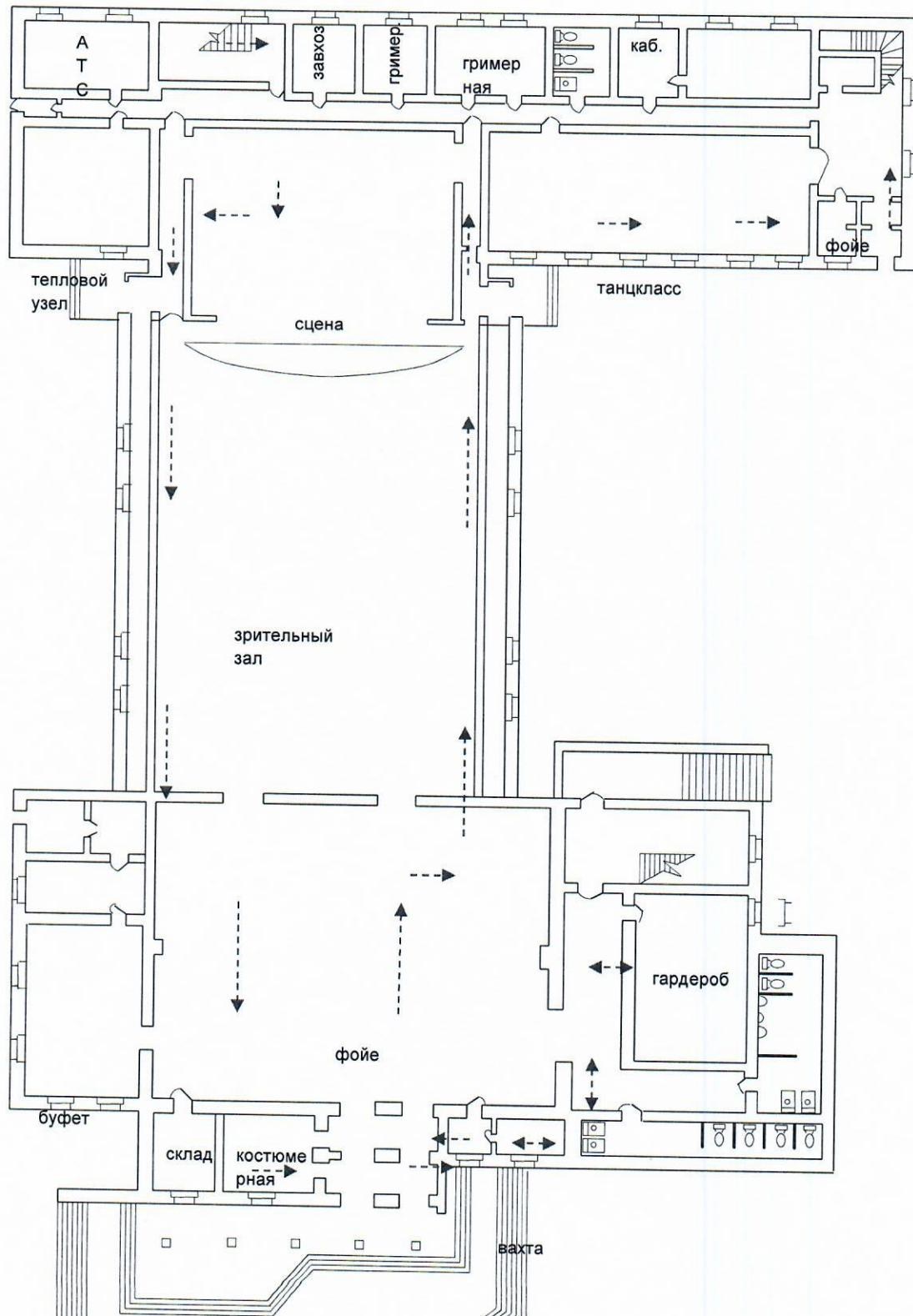
Наименование структурно-функциональной зоны	Состояние доступности <*> (к пункту 3.4 Акта обследования ОСИ)	Приложение		Рекомендации по адаптации (вид работы) <***> к пункту 4.1 Акта обследования ОСИ
		Н на плане	Н фото	
Системы информации на объекте	ДП-И (К, О, У)			индивидуальное решение с ТСР

<*> Указывается: ДП-В - доступно полностью всем; ДП-И (К, О, С, Г, У) - доступно полностью избирательно (указать категории инвалидов); ДЧ-В - доступно частично всем; ДЧ-И (К, О, С, Г, У) - доступно частично избирательно (указать категории инвалидов); ДУ - доступно условно, ВНД - недоступно.

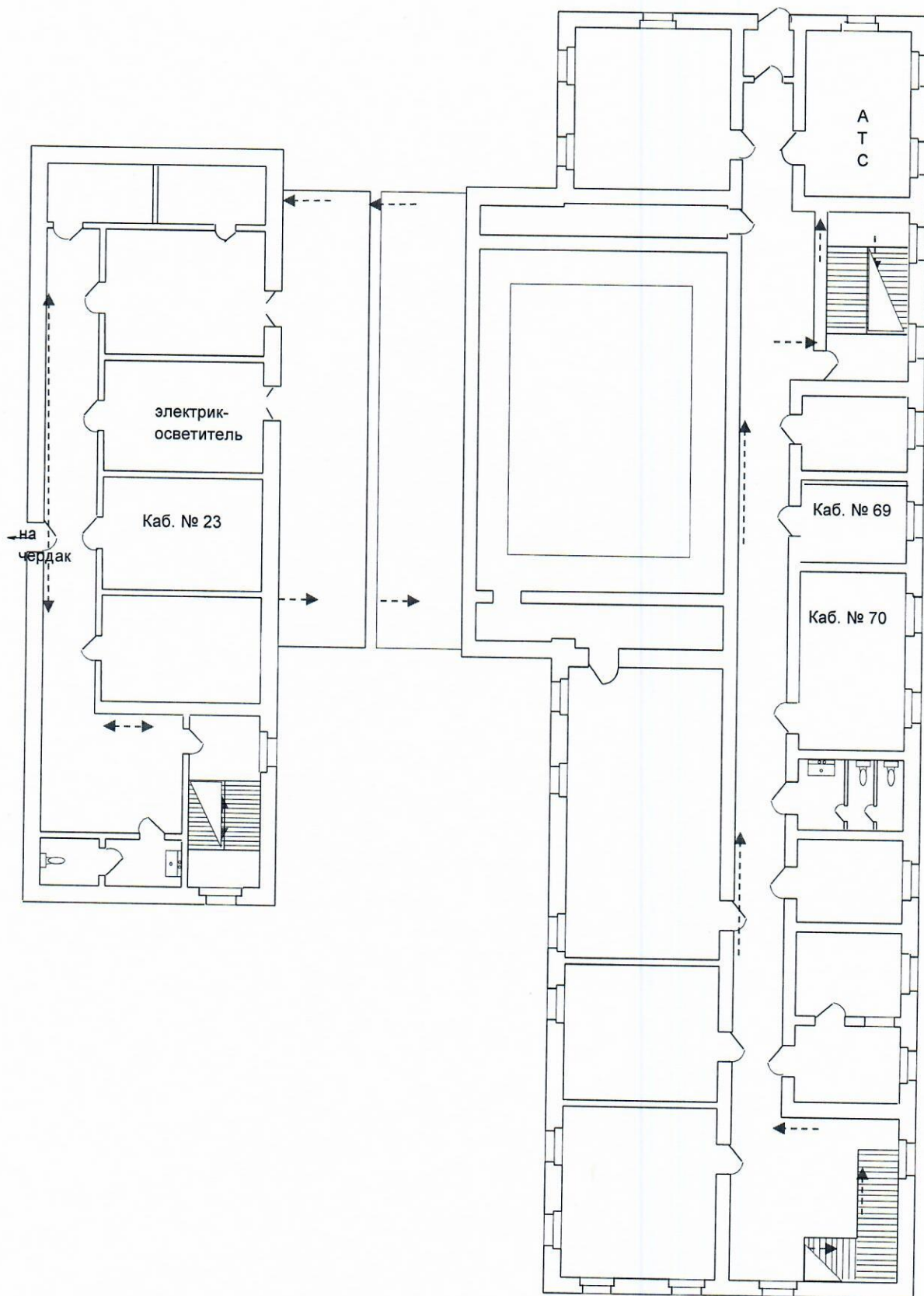
<***> Указывается один из вариантов: не нуждается; ремонт (текущий, капитальный); индивидуальное решение с ТСР; технические решения невозможны - организация альтернативной формы обслуживания.

Комментарий к заключению: Возможно индивидуальное решение с ТСР

План обхода 1 этажа ДК «Сибирь»



План обхода 2 этажа ДК «Сибирь»



Приложение 8
к Акту обследования ОСИ к паспорту доступности ОСИ

№ 15
от «26» июня 2019 г.

Путь движения от остановки к объекту



Приложение 8
к Акту обследования ОСИ к паспорту доступности ОСИ
№ 15
от «26» июня 2019 г.

Результаты фотофиксации на объекте
Дом культуры «Сибирь» (ДК «Сибирь»), (адрес объекта: 628482, Россия, Ханты-
Мансийский автономный округ – Югра, город Когалым, улица Широкая, д.5



Фото №1



Фото №2



Фото №3



Фото №4



Фото №5



Φοτο Νο6

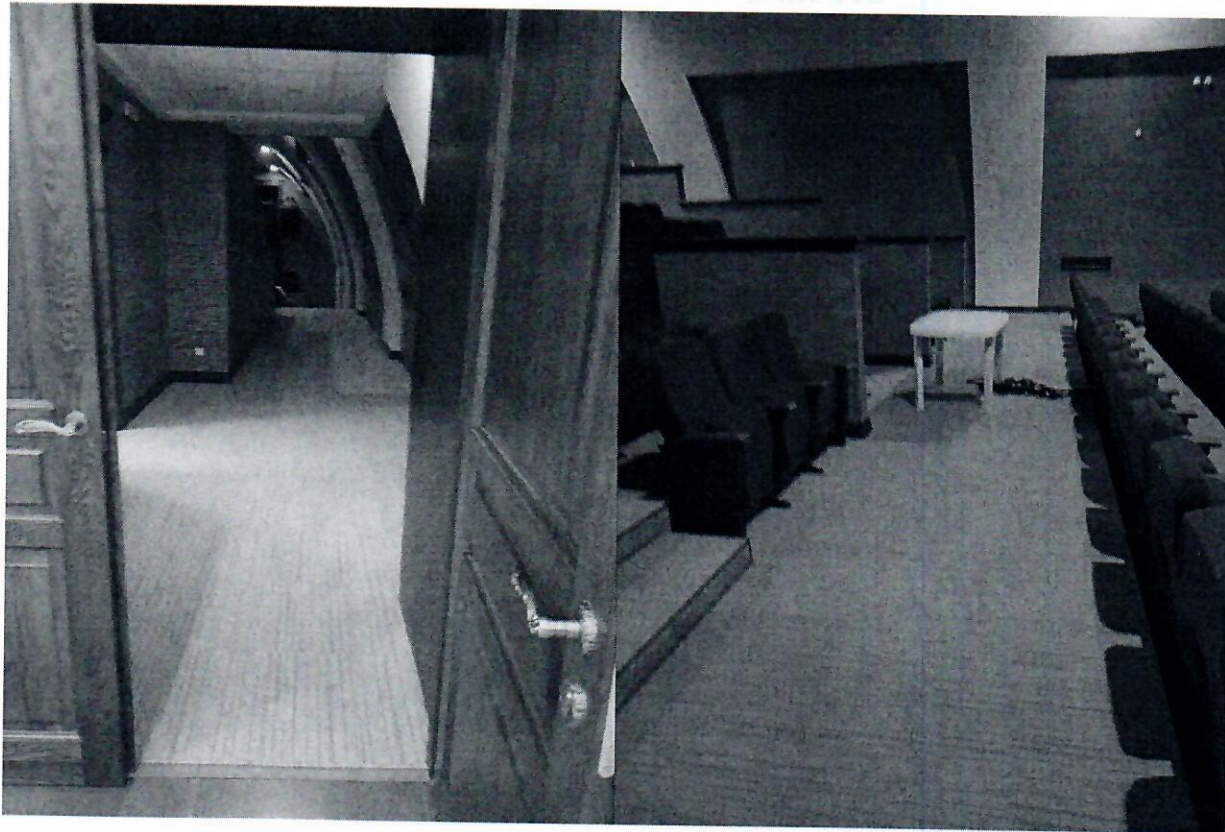


Φοτο Νο7



Φοτο Νο8

Φοτο Νο9



Φοτο Νο10

Φοτο Νο11

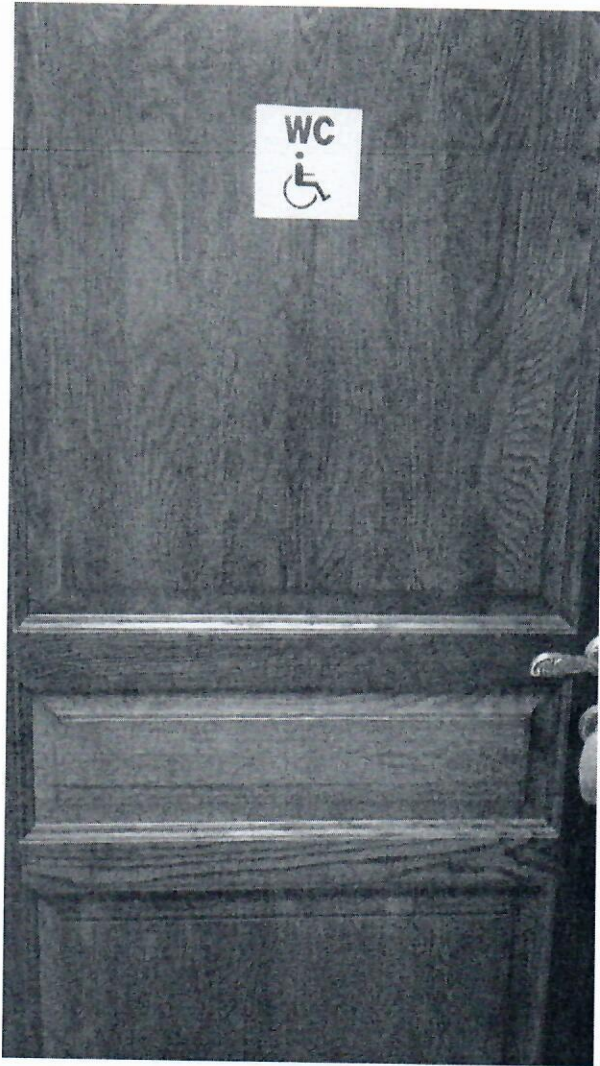


Фото №12





Фото №13

Фото №14