

УТВЕРЖДАЮ
Директор
МАУ «КДК «АРТ-Праздник»
А.В.Паньков
«01» _____ 2019 г.
М.П.



ПАСПОРТ ДОСТУПНОСТИ
объекта социальной инфраструктуры (ОСИ)
№ 16

1. Общие сведения об объекте

- 1.1. Наименование (вид) объекта Молодёжный центр «Метро» (МЦ «Метро»)
1.2. Адрес объекта Российская Федерация, 628481, Ханты-Мансийский автономный округ – Югра, город Когалым, улица Северная, д.1, а
1.3. Сведения о размещении объекта
- отдельно стоящее здание 1 учреждение, 2- этажа, 2 207,8-кв.м
- наличие прилегающего земельного участка (да, нет); 9 345 кв.м
1.4. Год постройки здания 2000, последнего капитального ремонта -
1.5. Дата предстоящих плановых ремонтных работ: текущего -2016, капитального-2025;
1.6. Название организации (учреждения), (полное юридическое наименование – согласно Уставу, краткое наименование) муниципальное автономное учреждение «Культурно - досуговый комплекс «АРТ-Праздник», сокращенное наименование: МАУ «КДК «АРТ-Праздник»
1.7. Юридический адрес организации (учреждения) Российская Федерация, 628485, Ханты-Мансийский автономный округ – Югра, город Когалым, улица Степана Повха, д. 11
1.8. Основание для пользования объектом оперативное управление
1.9. Форма собственности государственная
1.10. Территориальная принадлежность муниципальная
1.11. Вышестоящая организация (наименование) Управление культуры, спорта и молодёжной политики Администрации города Когалыма
1.12. Адрес вышестоящей организации, другие координаты Российская Федерация, 628481, Ханты-Мансийский автономный округ – Югра, город Когалым, улица Дружбы Народов, дом 7.

2. Характеристика деятельности организации на объекте (по обслуживанию населения)

2.1 Сфера деятельности культура

2.2 Виды оказываемых услуг социально – культурные, просветительские, оздоровительные, развлекательные.

2.3 Форма оказания услуг: на объекте

2.4 Категории обслуживаемого населения по возрасту: все возрастные категории

2.5 Категории обслуживаемых инвалидов: инвалиды, передвигающиеся на коляске, инвалиды с нарушениями опорно-двигательного аппарата, нарушениями слуха, нарушениями умственного развития

2.6 Плановая мощность: 330 мест (количество обслуживаемых посетителей в день 364)

2.7 Участие в исполнении ИПР инвалида, ребенка-инвалида (да, нет)

3. Состояние доступности объекта

3.1 Путь следования к объекту пассажирским транспортом

(описать маршрут движения с использованием пассажирского транспорта)

Город: «Дружбы Народов, 39», «ГУС», «Молодежная», «Городская больница», «Ленинградская», «Прибалтийская», «СШ № 10». (маршрут №1а)

Поселок: «Олимпийская», «ГИБДД», СМП-524», «ЖД вокзал», «ПМК-177», «Промзона», «Сургутское шоссе», «СШ №10», (маршрут №1а)

наличие адаптированного пассажирского транспорта к объекту нет

3.2 Путь к объекту от ближайшей остановки пассажирского транспорта:

3.2.1 расстояние до объекта от остановки общественного транспорта «СШ № 10», (№ 1а)- 127 м

3.2.1.1 время движения (пешком) 5 - 7 мин.

3.2.1.2 наличие выделенного от проезжей части пешеходного пути (да, нет),

3.2.1.2 Перекрестки: нерегулируемые; регулируемые, со звуковой сигнализацией, таймером; нет

3.2.1.3 Информация на пути следования к объекту: акустическая, тактильная, визуальная; нет

3.2.1.4 Перепады высоты на пути: есть, нет (описать).

3.2.1.5. Иное:

3.2.2 расстояние до объекта от остановки общественного транспорта «ул. Сургутское шоссе», (№ 1а) - 385 м

3.2.2.1 время движения (пешком) 15 - 18 мин.

3.2.2.2 наличие выделенного от проезжей части пешеходного пути (да, нет),

3.2.2.3 Перекрестки: нерегулируемые; регулируемые, со звуковой сигнализацией, таймером - нет

3.2.2.4 Информация на пути следования к объекту: акустическая, тактильная, визуальная - нет

3.2.2.5 Перепады высоты на пути: есть, нет (при спуске и подъеме на тротуар)

3.2.2.6. Иное:

Их обустройство для инвалидов на коляске: да, нет (нет)

3.3 Организация доступности объекта для инвалидов – форма обслуживания*

№ п/п	Категория инвалидов (вид нарушения)	Вариант организации доступности объекта (формы обслуживания)*
1.	Все категории инвалидов и МГН	«ДУ»
	<i>в том числе инвалиды:</i>	
2	передвигающиеся на креслах-колясках	«ДУ»
3	с нарушениями опорно-двигательного аппарата	«А»
4	с нарушениями зрения	«ДУ»
5	с нарушениями слуха	«А»
6	с нарушениями умственного развития	«А»

* - указывается один из вариантов: «А», «Б», «ДУ», «ВНД»

3.4 Состояние доступности основных структурно-функциональных зон

№ п \п	Основные структурно-функциональные зоны	Состояние доступности, в том числе для основных категорий инвалидов**
1	Территория, прилегающая к зданию (участок)	ДЧ - В
2	Вход (входы) в здание	ДУ
3	Путь (пути) движения внутри здания (в т.ч. пути эвакуации)	ДЧ - В
4	Зона целевого назначения здания (целевого посещения объекта)	ДУ
5	Санитарно-гигиенические помещения	ДЧ - В
6	Система информации и связи (на всех зонах)	ДЧ - И (К, О, С, Г, У)
7	Пути движения к объекту (от остановки транспорта)	ДЧ - В

** Указывается: ДП-В - доступно полностью всем; ДП-И (К, О, С, Г, У) – доступно полностью избирательно (указать категории инвалидов); ДЧ-В - доступно частично всем; ДЧ-И (К, О, С, Г, У) – доступно частично избирательно (указать категории инвалидов); ДУ - доступно условно, ВНД – временно недоступно

3.5. Итоговое заключение о состоянии доступности ОСИ: **Доступен частично всем.**

4. Управленческое решение

4.1. Рекомендации по адаптации основных структурных элементов объекта

№ п \п	Основные структурно-функциональные зоны объекта	Рекомендации по адаптации объекта (вид работы)*
1	Территория, прилегающая к зданию (участок)	Ремонт (текущий)

2	Вход (входы) в здание	Ремонт (текущий)
3	Путь (пути) движения внутри здания (в т.ч. пути эвакуации)	индивидуальное решение с ТСП
4	Зона целевого назначения здания (целевого посещения объекта)	индивидуальное решение с ТСП
5	Санитарно-гигиенические помещения	Ремонт (текущий)
6	Система информации на объекте (на всех зонах)	индивидуальное решение с ТСП
7	Пути движения к объекту (от остановки транспорта)	технические решения невозможны – организация альтернативной формы обслуживания
8	Все зоны и участки	индивидуальное решение с ТСП

*- указывается один из вариантов (видов работ): не нуждается; ремонт (текущий, капитальный); индивидуальное решение с ТСП; технические решения невозможны – организация альтернативной формы обслуживания

4.2 Ожидаемый результат (по состоянию доступности) после выполнения работ по адаптации **доступность объекта для всех категорий инвалидов и иных маломобильных групп населения**

Оценка результата исполнения программы, плана (по состоянию доступности) **удовлетворительно**

4.3. Для принятия решения **требуется**, не требуется (*нужное подчеркнуть*):

Согласование: Комитет управления муниципальным имуществом.

4.4. Информация размещена (обновлена) на Карте доступности субъекта Российской Федерации **eipsk.ru**
(наименование сайта, портала)

5. Особые отметки

Паспорт сформирован на основании:

1. Анкеты (информации об объекте) от «24» июня 2019 г.
2. Акта обследования объекта от «26» июня 2019 г.
3. Решения комиссии: **доступно частично всем** от «28» июня 2019 г.

УТВЕРЖДАЮ

Директор

МАУ «КДК «АРТ-Праздник»

А.В.Паньков



2019г.

М.П.

АНКЕТА
объекта социальной инфраструктуры (ОСИ)
(информация об объекте социальной инфраструктуры)
К ПАСПОРТУ ДОСТУПНОСТИ ОСИ
№ 16

1. Общие сведения об объекте

- 1.1. Наименование (вид) объекта Молодёжный центр «Метро» (МЦ «Метро»)
- 1.2. Адрес объекта Российская Федерация, 628481, Ханты-Мансийский автономный округ – Югра, город Когалым, улица Северная, д.1, а
- 1.3. Сведения о размещении объекта
 - отдельно стоящее здание на 1 учреждение, 2 - этажа, 2207,8 -кв.м
 - наличие прилегающего земельного участка (да, нет); 9 345 кв.м
- 1.4. Год постройки здания 2000, последнего капитального ремонта -
- 1.5. Дата предстоящих плановых ремонтных работ: текущего -2016, капитального - 2025;
- 1.6. Название организации (учреждения), (полное юридическое наименование – согласно Уставу, краткое наименование) муниципальное автономное учреждение «Культурно - досуговый комплекс «АРТ-Праздник», сокращенное наименование: МАУ «КДК «АРТ-Праздник»
- 1.7. Юридический адрес организации (учреждения) Российская Федерация, 628485, Ханты-Мансийский автономный округ – Югра, город Когалым, улица Степана Повха, д.11
- 1.8. Основание для пользования объектом оперативное управление
- 1.9. Форма собственности государственная
- 1.10. Территориальная принадлежность муниципальная
- 1.11. Вышестоящая организация (наименование) Управление культуры, спорта и молодежной политики Администрации города Когалыма
- 1.12. Адрес вышестоящей организации, другие координаты Российская Федерация, 628481, Ханты-Мансийский автономный округ – Югра, город Когалым улица Дружбы Народов, дом 7.

2. Характеристика деятельности организации на объекте

- 2.1 Сфера деятельности **культура**
- 2.2 Виды оказываемых услуг **социально – культурные, просветительские, оздоровительные, развлекательные.**
- 2.3 Форма оказания услуг: **на объекте**
- 2.4 Категории обслуживаемого населения по возрасту: **все возрастные категории**
- 2.5 Категории обслуживаемых инвалидов: **инвалиды, передвигающиеся на коляске, инвалиды с нарушениями опорно-двигательного аппарата, нарушениями слуха, нарушениями умственного развития**
- 2.6 Плановая мощность: **330** мест; количество обслуживаемых в день- **364**
- 2.7 Участие в исполнении ИПР инвалида, ребенка-инвалида (да, **нет**)

3. Состояние доступности объекта для инвалидов и других маломобильных групп населения (МГН)

- 3.1 Путь следования к объекту пассажирским транспортом
(описать маршрут движения с использованием пассажирского транспорта)
Город: **«Дружбы Народов, 39», «ГУС», «Молодежная», «Городская больница», «Ленинградская», «Прибалтийская», «СШ № 10». (маршрут №1а)**
Поселок: **«Олимпийская», «ГИБДД», СМП-524», «ЖД вокзал», «ПМК-177», «Промзона», «Сургутское шоссе», «СШ №10», (маршрут №1а)**
наличие адаптированного пассажирского транспорта к объекту **нет**
- 3.2 Путь к объекту от ближайшей остановки пассажирского транспорта:
- 3.2.1 расстояние до объекта от остановки общественного транспорта **«СШ № 10», (№ 1а)- 127 м**
- 3.2.1.1 время движения (пешком) **5 - 7** мин.
- 3.2.1.2 наличие выделенного от проезжей части пешеходного пути (**да, нет**),
- 3.2.1.2 Перекрестки: *нерегулируемые; регулируемые, со звуковой сигнализацией, таймером; **нет***
- 3.2.1.3 Информация на пути следования к объекту: *акустическая, тактильная, визуальная; **нет***
- 3.2.1.4 Перепады высоты на пути: *есть, **нет*** (описать).
- 3.2.1.5. Иное:
- 3.2.2 расстояние до объекта от остановки общественного транспорта **«ул. Сургутское шоссе» (№ 1а) - 385 м**
- 3.2.2.1 время движения (пешком) **15 - 18** мин.
- 3.2.2.2 наличие выделенного от проезжей части пешеходного пути (**да, нет**),
- 3.2.2.3 Перекрестки: *нерегулируемые; регулируемые, со звуковой сигнализацией, таймером; **нет***
- 3.2.2.4 Информация на пути следования к объекту: *акустическая, тактильная, визуальная; **нет***
- 3.2.2.5 Перепады высоты на пути: **есть, нет** (**при спуске и подъеме на тротуар**)
- 3.2.2.6. Иное:
- Их обустройство для инвалидов на коляске: *да, нет* (**нет**)

3.3 Вариант организации доступности ОСИ (формы обслуживания)* с учетом СП 35-101-2001

№ п/п	Категория инвалидов (вид нарушения)	Вариант организации доступности объекта
1.	Все категории инвалидов и МГН	«ДУ»
	<i>в том числе инвалиды:</i>	
2	передвигающиеся на креслах-колясках	«ДУ»
3	с нарушениями опорно-двигательного аппарата	«А»
4	с нарушениями зрения	«ДУ»
5	с нарушениями слуха	«А»
6	с нарушениями умственного развития	«А»

* - указывается один из вариантов: «А», «Б», «ДУ», «ВНД»

4. Управленческое решение

(предложения по адаптации основных структурных элементов объекта)

№ п \п	Основные структурно-функциональные зоны объекта	Рекомендации по адаптации объекта (вид работы)*
1	Территория, прилегающая к зданию (участок)	Ремонт (текущий)
2	Вход (входы) в здание	Ремонт (текущий)
3	Путь (пути) движения внутри здания (в т.ч. пути эвакуации)	индивидуальное решение с ТСП
4	Зона целевого назначения (целевого посещения объекта)	индивидуальное решение с ТСП
5	Санитарно-гигиенические помещения	Ремонт (текущий)
6	Система информации на объекте (на всех зонах)	индивидуальное решение с ТСП
7	Пути движения к объекту (от остановки транспорта)	Ремонт (текущий)
8.	Все зоны и участки	индивидуальное решение с ТСП

*- указывается один из вариантов (видов работ): не нуждается; ремонт (текущий, капитальный); индивидуальное решение с ТСП; технические решения невозможны – организация альтернативной формы обслуживания

Размещение информации на Карте доступности субъекта Российской Федерации согласовано _____

Паньков Александр Викторович, директор
МАУ «КДК «АРТ-Праздник»; тел. **834667-2-18-11, 834667-2-33-29**
 (подпись, Ф.И.О., должность; координаты для связи уполномоченного представителя объекта)

УТВЕРЖДАЮ
Директор
МАУ «КДК «АРТ-Праздник»
А.В.Паньков

 2019г.
М.П.

АКТ ОБСЛЕДОВАНИЯ
объекта социальной инфраструктуры
К ПАСПОРТУ ДОСТУПНОСТИ ОСИ
№ 16

ХМАО – Югра г. Когалым

Наименование территориального
образования субъекта Российской
Федерации

«26» июня 2019г.

1. Общие сведения об объекте

- 1.1. Наименование (вид) объекта **Молодёжный центр «Метро» (МЦ «Метро»)**
- 1.2. Адрес объекта **Российская Федерация, 628481, Ханты-Мансийский автономный округ – Югра, город Когалым, улица Северная, д.1, а**
- 1.3. Сведения о размещении объекта
- отдельно стоящее здание **1** учреждение, **2**- этажа, **2 207,8** кв.м
- наличие прилегающего земельного участка (**да**, нет); **9 345** кв.м
- 1.4. Год постройки здания **2000**, последнего капитального ремонта -
- 1.5. Дата предстоящих плановых ремонтных работ: *текущего* **-2015**, капитального - **2021**;
- 1.6. Название организации (учреждения), (полное юридическое наименование – согласно Уставу, краткое наименование) **муниципальное автономное учреждение «Культурно - досуговый комплекс «АРТ-Праздник», сокращенное наименование: МАУ «КДК «АРТ-Праздник»**
- 1.7. Юридический адрес организации (учреждения) **628485, Россия, Ханты-Мансийский автономный округ – Югра, город Когалым, улица Степана Повха, д.11**

2. Характеристика деятельности организации на объекте

Дополнительная информация **Учреждение создано с целью организации досуга и приобщения жителей города Когалыма к творчеству, культурному развитию и самообразованию, любительскому искусству и ремеслам.**

3. Состояние доступности объекта

- 3.1. Путь следования к объекту пассажирским транспортом
(описать маршрут движения с использованием пассажирского транспорта)

Город: «Дружбы Народов, 39», «ГУС», «Молодежная», «Городская больница», «Ленинградская», «Прибалтийская», «СШ № 10». (маршрут №1а)

Поселок: «Олимпийская», «ГИБДД», СМП-524», «ЖД вокзал», «ПМК-177», «Промзона», «Сургутское шоссе», «СШ №10», (маршрут №1а)

наличие адаптированного пассажирского транспорта к объекту нет

3.2. Путь к объекту от ближайшей остановки пассажирского транспорта:

3.2.1 расстояние до объекта от остановки общественного транспорта «СШ № 10», (№ 1а) - 127 м

3.2.1.1 время движения (пешком) 5 - 7 мин.

3.2.1.2 наличие выделенного от проезжей части пешеходного пути (да, нет),

3.2.1.2 Перекрестки: нерегулируемые; регулируемые, со звуковой сигнализацией, таймером; нет

3.2.1.3 Информация на пути следования к объекту: акустическая, тактильная, визуальная; нет

3.2.1.4 Перепады высоты на пути: есть, нет (описать).

3.2.1.5. Иное:

3.2.2 расстояние до объекта от остановки общественного транспорта «ул. Сургутское шоссе», (№ 1а) - 385 м

3.2.2.1 время движения (пешком) 15 - 18 мин.

3.2.2.2 наличие выделенного от проезжей части пешеходного пути (да, нет),

3.2.2.3 Перекрестки: нерегулируемые; регулируемые, со звуковой сигнализацией, таймером; нет

3.2.2.4 Информация на пути следования к объекту: акустическая, тактильная, визуальная; нет

3.2.2.5 Перепады высоты на пути: есть, нет (при спуске и подъеме на тротуар)

3.2.2.6. Иное:

Их обустройство для инвалидов на коляске: да, нет (нет)

3.3. Организация доступности объекта для инвалидов – форма обслуживания

№ п/п	Категория инвалидов (вид нарушения)	Вариант организации доступности объекта (формы обслуживания)*
1.	Все категории инвалидов и МГН	«ДУ»
	<i>в том числе инвалиды:</i>	
2	передвигающиеся на креслах-колясках	«ДУ»
3	с нарушениями опорно-двигательного аппарата	«А»
4	с нарушениями зрения	«ДУ»
5	с нарушениями слуха	«А»
6	с нарушениями умственного развития	«А»

* - указывается один из вариантов: «А», «Б», «ДУ», «ВНД»

3.4. Состояние доступности основных структурно-функциональных зон

№ п/п	Основные структурно-функциональные зоны	Состояние доступности, в том числе для основных категорий инвалидов**	Приложение №8	
			№ на плане	№ фото
1	Территория, прилегающая к зданию (участок)	ДЧ - В	1	
2	Вход (входы) в здание	ДУ	2	
3	Путь (пути) движения внутри здания (в т.ч. пути эвакуации)	ДЧ - В	3	
4	Зона целевого назначения здания (целевого посещения объекта)	ДУ	4	
5	Санитарно-гигиенические помещения	ДЧ - В	5	
6	Система информации и связи (на всех зонах)	ДЧ - И (К, О, Г, У)		Приложение № 7: 5,10,22
7	Пути движения к объекту (от остановки транспорта)	ДЧ - В	Приложение №9	

** Указывается: ДП-В - доступно полностью всем; ДП-И (К, О, С, Г, У) – доступно полностью избирательно (указать категории инвалидов); ДЧ-В - доступно частично всем; ДЧ-И (К, О, С, Г, У) – доступно частично избирательно (указать категории инвалидов); ДУ - доступно условно, ВНД - недоступно

3.5. ИТОГОВОЕ ЗАКЛЮЧЕНИЕ о состоянии доступности ОСИ: Доступно условно всем

4. Управленческое решение (проект)

4.1. Рекомендации по адаптации основных структурных элементов объекта:

№ п/п	Основные структурно-функциональные зоны объекта	Рекомендации по адаптации объекта (вид работы)*
1	Территория, прилегающая к зданию (участок)	Ремонт (текущий)
2	Вход (входы) в здание	Ремонт (текущий)
3	Путь (пути) движения внутри здания (в т.ч. пути эвакуации)	индивидуальное решение с ТСР
4	Зона целевого назначения здания (целевого посещения объекта)	индивидуальное решение с ТСР

5	Санитарно-гигиенические помещения	Ремонт (текущий)
6	Система информации на объекте (на всех зонах)	индивидуальное решение с ТСР
7	Пути движения к объекту (от остановки транспорта)	Ремонт (текущий)
8.	Все зоны и участки	индивидуальное решение с ТСР

*- указывается один из вариантов (видов работ): не нуждается; ремонт (текущий, капитальный); индивидуальное решение с ТСР; технические решения невозможны – организация альтернативной формы обслуживания

4.2. Ожидаемый результат (по состоянию доступности) после выполнения работ по адаптации **доступность объекта для всех категорий инвалидов и иных маломобильных групп населения**

Оценка результата исполнения программы, плана (по состоянию доступности) **удовлетворительно**

4.3. Для принятия решения **требуется**, не требуется (*нужное подчеркнуть*):

4.3.1. согласование на Комиссии

(наименование Комиссии по координации деятельности в сфере обеспечения доступной среды жизнедеятельности для инвалидов и других МГН)

4.3.2. согласование работ с надзорными органами (в сфере проектирования и строительства, архитектуры, охраны памятников, другое - указать)

4.3.3. техническая экспертиза; разработка проектно-сметной документации;

4.3.4. согласование с вышестоящей организацией (собственником объекта);

4.3.5. согласование с общественными организациями инвалидов

4.3.6. другое _____;

4.4. Информация может быть размещена (обновлена) на Карте доступности субъекта Российской Федерации **eipsk.ru**

(наименование сайта, портала)

5. Особые отметки

ПРИЛОЖЕНИЯ:


Результаты обследования:

- | | |
|--|----------------|
| 1. Территории, прилегающей к объекту | на <u>2</u> л. |
| 2. Входа (входов) в здание | на <u>2</u> л. |
| 3. Путей движения в здании | на <u>2</u> л. |
| 4. Зоны целевого назначения объекта | на <u>4</u> л. |
| 5. Санитарно-гигиенических помещений | на <u>2</u> л. |
| 6. Системы информации (и связи) на объекте | на <u>1</u> л. |


Результаты фотофиксации на объекте МЦ «Метро» на 6 л.
Поэтажные планы, паспорт БТИ на 4 л.

Другое (в том числе дополнительная информация о путях движения к объекту) МЦ
«Метро» на 2 л.

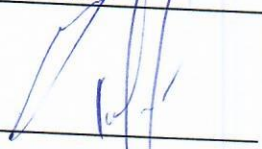
Руководитель рабочей группы:
Директор
МАУ «КДК «АРТ-Праздник»


_____ А.В.Паньков

Члены рабочей группы:
Заместитель директора
МАУ «КДК «АРТ-Праздник»


_____ В.Л.Колодий

Главный инженер
МАУ «КДК «АРТ-Праздник»


_____ Д.А.Пухерев


Специалист по охране труда
МАУ «КДК «АРТ-Праздник»


_____ О.В.Евсеева

Иные представители:
Председатель Когалымской
городской общественной
организации инвалидного спорта


_____ В.М.Заплитный

Специалист по социальной
работе БУ «Комплексный центр
социального обслуживания
населения «Жемчужина»


_____ Н.Н.Филиппова

Управленческое решение согласовано «28» июня 2019г.

I Результаты обследования:

1. Территории, прилегающей к зданию (участка)

Молодежный центр «Метро» (адрес объекта: 628481, Россия, Ханты-Мансийский автономный округ – Югра, город Когалым, улица Северная, д.1, а

№ п/п	Наименование функционально-планировочного элемента	Наименование объекта, адрес			Выявленные нарушения и замечания		Работы по адаптации объектов	
		Наличие элемента	Наличие элемента	Наличие элемента	Содержание	Значимо для инвалида (категория)	Содержание	Виды работ
		есть/нет	№ на плане	№ фото				
1.1	Вход (входы) на территорию	есть	Приложение 9 № 1, 2, 3	2, 23, 24, 27	Вход на территорию учреждения осуществляется через калитки №1, №2. Возле калитки №1 имеется перепад высоты от 10 до 20 см при переходе с тротуара на проезжую часть территории учреждения	К, С	Обустроит плавный переход с тротуара на проезжую часть территории учреждения	Текущий ремонт
1.2	Путь (пути) движения на территории	есть	Приложение 9	-	При переходе с тротуара на проезжую часть имеются перепады высот от 10 до 20 см;	К, С	Обустроит плавный переход с тротуара на проезжую часть территории учреждения	Текущий ремонт

1.3	Лестница (наружная)	есть	Приложение 8 №6	1,3,4	Отсутствует тактильная дорожка от стоянки для инвалидов до входа в здание	С	1. Уложить тактильную плитку, 2. Сопровождение сотрудников учреждения	Текущий ремонт
1.4	Пандус (наружный)	есть	Приложение 8 №6	3,4	Отсутствует навес над пандусом	К	Установить навес над пандусом	Текущий ремонт
1.5	Автостоянка и парковка	есть	Приложение 8 №1	30		К, О, С, Г, У		
ОБЩИЕ требования к зоне								Соответствует параметрам доступности

II Заключение по зоне:

Наименование структурно-функциональной зоны	Состояние доступности* (к пункту 3.4 Акта обследования ОСИ)	Приложение		Рекомендации по адаптации (вид работы)** к пункту 4.1 Акта обследования ОСИ
		№ на плане	№ фото	
Зона 1. Территория, прилегающая к зданию (участок)	ДЧ - В	Приложение 9	-	Ремонт (текущий)

* указывается: ДП-В - доступно полностью всем; ДП-И (К, О, С, Г, У) – доступно полностью избирательно (указать категории инвалидов); ДЧ-В - доступно частично всем; ДЧ-И (К, О, С, Г, У) – доступно частично избирательно (указать категории инвалидов); ДУ - доступно условно, ВНД - недоступно
 **указывается один из вариантов: не нуждается; ремонт (текущий, капитальный); индивидуальное решение с ТСР; технические решения невозможны – организация альтернативной формы обслуживания

Комментарий к заключению: При плановом обустройстве территории выполнить плавный переход с тротуара на проезжую часть территории учреждения.

I Результаты обследования:

2. Входа (входов) в здание объекта

Молодежный центр «Метро» (адрес объекта: 628481, Россия, Ханты-Мансийский автономный округ – Югра, город Когалым, улица Северная, д.1, а
Наименование объекта, адрес

№ п/п	Наименование функционально-планировочного элемента	Наличие элемента			Выявленные нарушения и замечания		Работы по адаптации объектов	
		есть/нет	№ на плане	№ фото	Содержание	Значимо для инвалида (категория)	Содержание	Виды работ
2.1	Лестница (наружная)	есть	Приложение 8 №6	1,3,4		О, С, У	Сопровождение сотрудником учреждения	
2.2	Пандус (наружный)	есть	Приложение 8 №6	3,4	Отсутствует навес над пандусом	К	Сопровождение сотрудником учреждения	Установить навес над пандусом
2.3	Входная площадка (перед дверью)	есть	Приложение 7	1,3,4		С	Сопровождение сотрудником учреждения	
2.4	Дверь (входная)	есть	Приложение 8 №2	1,4	Нарушений нет			
2.5	Тамбур	есть	Приложение	5	Нарушений нет			

			ие 8 № 7						
	ОБЩИЕ требования к зоне								Соответст вует параметра м доступнос ти

II Заключение по зоне:

Наименование структурно- функциональной зоны	Состояние доступности* (к пункту 3.4 Акта обследования ОСИ)	Приложение		Рекомендации по адаптации (вид работы)** к пункту 4.1 Акта обследования ОСИ
		№ на плане	№ фото	
Зона 2. Вход (входы) в здание объекта	ДУ	Приложение 8 №2	1,5	индивидуальное решение с ТСР

* указывается: ДП-В - доступно полностью всем; ДП-И (К, О, С, Г, У) – доступно полностью избирательно (указать категории инвалидов); ДЧ-В - доступно частично всем; ДЧ-И (К, О, С, Г, У) – доступно частично избирательно (указать категории инвалидов); ДУ - доступно условно, ВНД - недоступно

**указывается один из вариантов: не нуждается; ремонт (текущий, капитальный); индивидуальное решение с ТСР; технические решения невозможны – организация альтернативной формы обслуживания

Комментарий к заключению: При плановом обустройстве территории установить разделительный поручень, навес над пандусом

I Результаты обследования:

**3. Пути (путей) движения внутри здания (в т.ч. путей эвакуации)
Молодежный центр «Метро» (МЦ «Метро») (нежилое помещение, адрес
объекта: 628481, Россия, Ханты-Мансийский автономный округ – Югра, город
Когалым, улица Северная, д.1, а
Наименование объекта, адрес**

№ п/п	Наименование функционально-планировочного элемента	Наличие элемента			Выявленные нарушения и замечания		Работы по адаптации объектов	
		есть/нет	№ на плане	№ фото	Содержание	Значимо для инвалида (категория)	Содержание	Виды работ
3.1	Коридор (вестибюль, зона ожидания, галерея, балкон)	есть	Приложение 8	5, 6, 7	Нарушений нет	-		
3.2	Лестница (внутри здания)	есть	Приложение 8 № 8	18, 19, 20	Отсутствует внутренний пандус	К	Есть ступенькоход	
3.3	Пандус (внутри здания)	нет						
3.4	Лифт пассажирский (или подъемник)	нет						
3.5	Дверь	есть	Приложение 8 № 9	5, 7, 11, 13, 17	Нарушений нет	-		

3.6	Пути эвакуации (в т.ч. зоны безопасности)	есть	Приложение 8 № 3	5, 13, 22	Нарушений нет	-		
	ОБЩИЕ требования к зоне							Соответствует параметрам доступности

II Заключение по зоне:

Наименование структурно-функциональной зоны	Состояние доступности* (к пункту 3.4 Акта обследования ОСИ)	Приложение		Рекомендации по адаптации (вид работы)** к пункту 4.1 Акта обследования ОСИ
		№ на плане	№ фото	
Зона 3. Путь (путей) движения внутри здания	ДЧ-В	Приложение 8 №3,	5,11,13,18	индивидуальное решение с ТСР

* указывается: ДП-В - доступно полностью всем; ДП-И (К, О, С, Г, У) – доступно полностью избирательно (указать категории инвалидов); ДЧ-В - доступно частично всем; ДЧ-И (К, О, С, Г, У) – доступно частично избирательно (указать категории инвалидов); ДУ - доступно условно, ВНД - недоступно

** указывается один из вариантов: не нуждается; ремонт (текущий, капитальный); индивидуальное решение с ТСР; технические решения невозможны – организация альтернативной формы обслуживания

Комментарий к заключению: Индивидуальное решение с ТСР.

I Результаты обследования:

4. Зоны целевого назначения здания (целевого посещения объекта)

Вариант I – зона обслуживания инвалидов

**Молодежный центр «Метро» (МЦ «Метро») (нежилое помещение, адрес объекта:
628481, Россия, Ханты-Мансийский автономный округ – Югра, город Когалым,
улица Северная, д.1, а**

Наименование объекта, адрес

№ п/п	Наименование функционально - планировочного элемента	Наличие элемента			Выявленные нарушения и замечания		Работы по адаптации объектов	
		есть/нет	№ на плане	№ фото	Содержание	Значимо для инвалида (категория)	Содержание	Виды работ
4.1	Кабинетная форма обслуживания	нет						
4.2	Зальная форма обслуживания	есть	Приложение 8 № 4	8,12, 15,	Нарушений нет	-		
4.3	Прилавочная форма обслуживания	нет	-	-	-	-	-	-
4.4	Форма обслуживания с перемещением по маршруту	нет	-	-	-	-	-	-
4.5	Кабина индивидуального обслуживания	нет	-	-	-	-	-	-
	ОБЩИЕ требования к зоне							Соответствует параметрам доступности

II Заключение по зоне:

Наименование структурно-функциональной зоны	Состояние доступности* (к пункту 3.4 Акта обследования ОСИ)	Приложение		Рекомендации по адаптации (вид работы)** к пункту 4.1 Акта обследования ОСИ
		№ на плане	№ фото	
Зона 4. Зоны целевого назначения здания (целевого посещения объекта)	ДУ	Приложение 8 № 4	8,12, 15,	индивидуальное решение с ТСР

* указывается: ДП-В - доступно полностью всем; ДП-И (К, О, С, Г, У) – доступно полностью избирательно (указать категории инвалидов); ДЧ-В - доступно частично всем; ДЧ-И (К, О, С, Г, У) – доступно частично избирательно (указать категории инвалидов); ДУ - доступно условно, ВНД - недоступно

**указывается один из вариантов: не нуждается; ремонт (текущий, капитальный); индивидуальное решение с ТСР; технические решения невозможны – организация альтернативной формы обслуживания

Комментарий к заключению: Установить дополнительную систему информации на объекте.

I Результаты обследования:

**4. Зоны целевого назначения здания (целевого посещения объекта)
Вариант II – места приложения труда**

Наименование функционально-планировочного элемента	Наличие элемента			Выявленные нарушения и замечания		Работы по адаптации объектов	
	есть/нет	№ на плане	№ фото	Содержание	Значимо для инвалида (категория)	Содержание	Виды работ
Место приложения труда	нет						

II Заключение по зоне:

Наименование структурно-функциональной зоны	Состояние доступности* (к пункту 3.4 Акта обследования ОСИ)	Приложение		Рекомендации по адаптации (вид работы)** к пункту 4.1 Акта обследования ОСИ
		№ на плане	№ фото	
-	-	-	-	-

* указывается: ДП-В - доступно полностью всем; ДП-И (К, О, С, Г, У) – доступно полностью избирательно (указать категории инвалидов); ДЧ-В - доступно частично всем; ДЧ-И (К, О, С, Г, У) – доступно частично избирательно (указать категории инвалидов); ДУ - доступно условно, ВНД - недоступно
 **указывается один из вариантов: не нуждается; ремонт (текущий, капитальный); индивидуальное решение с ТСП; технические решения невозможны – организация альтернативной формы обслуживания

Комментарий к заключению: **В учреждении не предусмотрено мест приложения труда.**

к Акту обследования ОСИ к паспорту доступности ОСИ

№ 16
от «26» июня 2019 г.

I Результаты обследования:

**4. Зоны целевого назначения здания (целевого посещения объекта)
Вариант III – жилые помещения**

Наименование функционального о-планировочного элемента	Наличие элемента			Выявленные нарушения и замечания		Работы по адаптации объектов	
	есть/ нет	№ на плане	№ фото	Содержание	Значимо для инвалида (категория)	Содержание	Виды работ
Жилые помещения	нет	-	-	-	-	-	-

II Заключение по зоне:

Наименование структурно-функциональной зоны	Состояние доступности* (к пункту 3.4 Акта обследования ОСИ)	Приложение		Рекомендации по адаптации (вид работы)** к пункту 4.1 Акта обследования ОСИ
		№ на плане	№ фото	
-	-	-	-	-

* указывается: ДП-В - доступно полностью всем; ДП-И (К, О, С, Г, У) – доступно полностью избирательно (указать категории инвалидов); ДЧ-В - доступно частично всем; ДЧ-И (К, О, С, Г, У) – доступно частично избирательно (указать категории инвалидов); ДУ - доступно условно, ВНД - недоступно

**указывается один из вариантов: не нуждается; ремонт (текущий, капитальный); индивидуальное решение с ТСР; технические решения невозможны – организация альтернативной формы обслуживания

Комментарий к заключению: **В учреждении не предусмотрено проживание людей.**

I Результаты обследования:

5. Санитарно-гигиенических помещений

**Молодежный центр «Метро» (МЦ «Метро») (нежилое помещение, адрес объекта:
628481, Россия, Ханты-Мансийский автономный округ – Югра, город Когалым,
улица Северная, д.1, а**

Наименование объекта, адрес

№ п/п	Наименование функционально-планировочного элемента	Наличие элемента			Выявленные нарушения и замечания		Работы по адаптации объектов	
		есть/нет	№ на плане	№ фото	Содержание	Значимо для инвалида (категория)	Содержание	Виды работ
5.1	Туалетная комната	есть	Приложение 8 №5	14	Ремонт (текущий)	С, К		
5.2	Душевая/ванная комната	нет						
5.3	Бытовая комната (гардеробная)	есть	Приложение 8 № 10	-	Нарушений нет	ДП-В		
	ОБЩИЕ требования к зоне							Соответствует параметрам доступности

II Заключение по зоне:

Наименование структурно-функциональной зоны	Состояние доступности* (к пункту 3.4 Акта обследования ОСИ)	Приложение		Рекомендации по адаптации (вид работы)** к пункту 4.1 Акта обследования ОСИ
		№ на плане	№ фото	

Зона 5. Санитарно- гигиенические помещения	ДЧ-В	Приложение 8 № 5	14	Ремонт (текущий)
---	------	---------------------	----	------------------

* указывается: ДП-В - доступно полностью всем; ДП-И (К, О, С, Г, У) – доступно полностью избирательно (указать категории инвалидов); ДЧ-В - доступно частично всем; ДЧ-И (К, О, С, Г, У) – доступно частично избирательно (указать категории инвалидов); ДУ - доступно условно, ВНД - недоступно

**указывается один из вариантов: не нуждается; ремонт (текущий, капитальный); индивидуальное решение с ТСР; технические решения невозможны – организация альтернативной формы обслуживания

Комментарий к заключению:

I Результаты обследования:

6. Системы информации на объекте

**Молодежный центр «Метро» (МЦ «Метро») (нежилое помещение, адрес объекта:
628481, Россия, Ханты-Мансийский автономный округ – Югра, город Когалым,
улица Северная, д.1, а**

Наименование объекта, адрес

№ п/п	Наименование функционально-планировочного элемента	Наличие элемента			Выявленные нарушения и замечания		Работы по адаптации объектов	
		есть/нет	№ на плане	№ фото	Содержание	Значимо для инвалида (категория)	Содержание	Виды работ
6.1	Визуальные средства	есть		5, 10, 13, 17	Недостаточно средств информации	С		Установить дополнительную систему информации
6.2	Акустические средства	есть		-	Недостаточно средств информации	Г		Установить дополнительную систему информации
6.3	Тактильные средства	нет						
	Общие требования к зоне							Соответствует параметрам доступности

II Заключение по зоне:

Наименование структурно-функциональной зоны	Состояние доступности* (к пункту 3.4 Акта обследования ОСИ)	Приложение		Рекомендации по адаптации (вид работы)** к пункту 4.1 Акта обследования ОСИ
		№ на плане	№ фото	
Система информации на	ДЧ-И (К,О,У)		-	индивидуальное

* указывается: ДП-В - доступно полностью всем; ДП-И (К, О, С, Г, У) – доступно полностью избирательно (указать категории инвалидов); ДЧ-В - доступно частично всем; ДЧ-И (К, О, С, Г, У) – доступно частично избирательно (указать категории инвалидов); ДУ - доступно условно, ВНД - недоступно

**указывается один из вариантов: не нуждается; ремонт (текущий, капитальный); индивидуальное решение с ТСР; технические решения невозможны – организация альтернативной формы обслуживания

Комментарий к заключению: **В соответствии с локальными документами учреждения, передвижение детей инвалидов в учреждении осуществляется только в сопровождении родителей или сотрудников учреждения.**

Результаты фотофиксации на объекте
Молодежный центр «Метро» (МЦ «Метро») (нежилое помещение, адрес объекта: 628481, Россия, Ханты-Мансийский автономный округ – Югра, город Когалым, улица Северная, д.1, а)



Фото 1

Фото 2

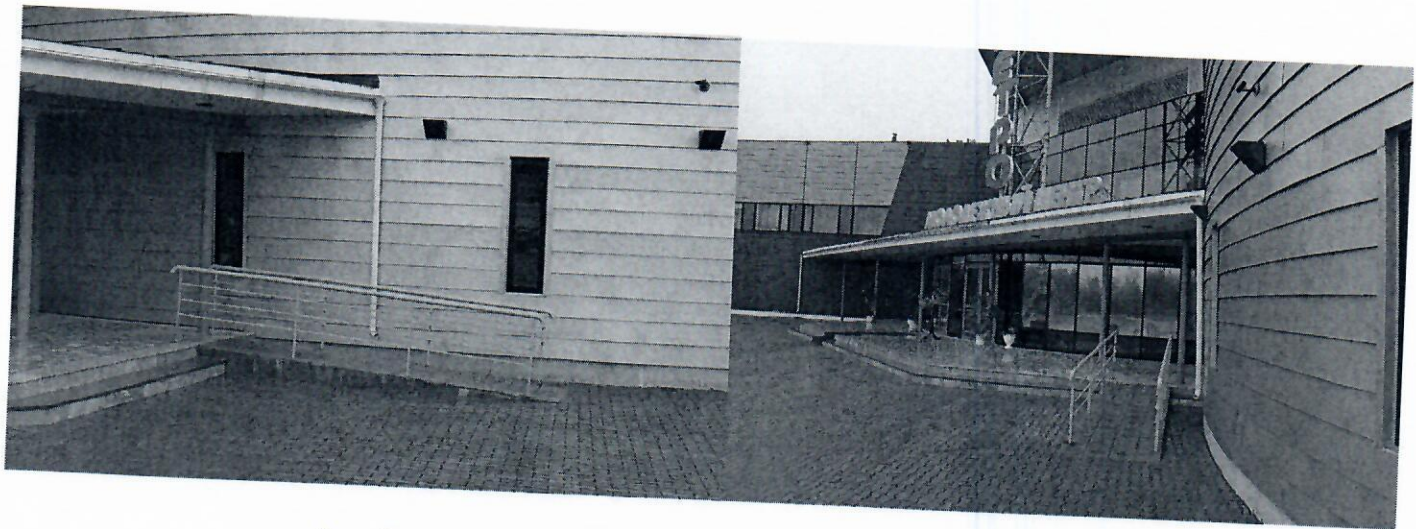


Фото 3

Фото 4



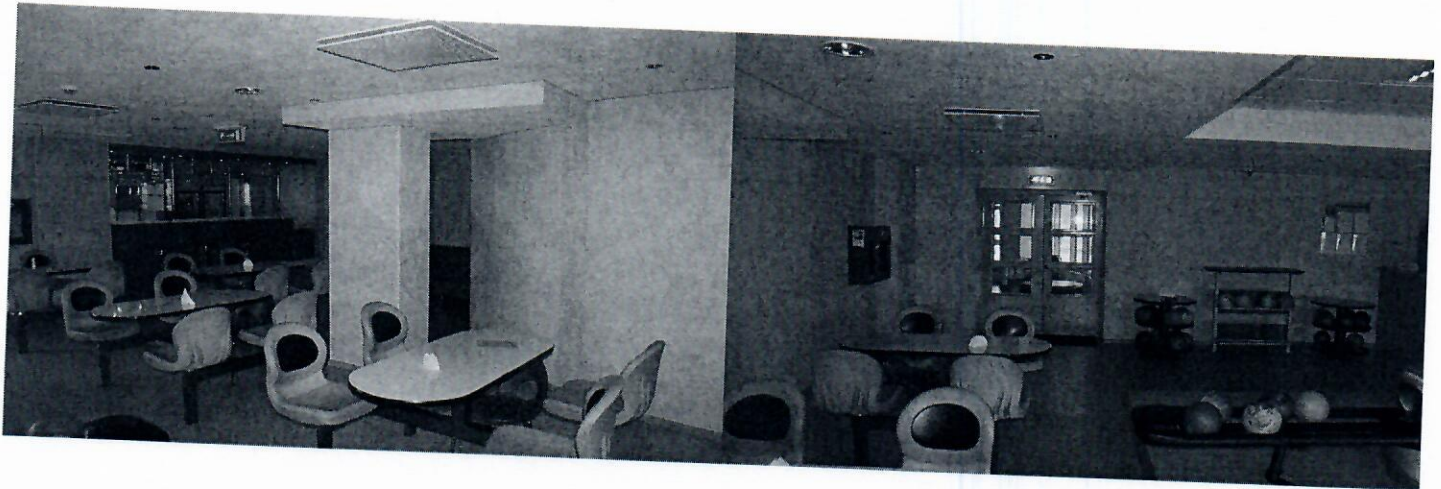
Φοτο5

Φοτο 6



Φοτο 7

Φοτο 8



Φοτο 9

Φοτο 10



Φοτο 11

Φοτο 12



Φοτο 13



Φοτο 14



Φοτο 15



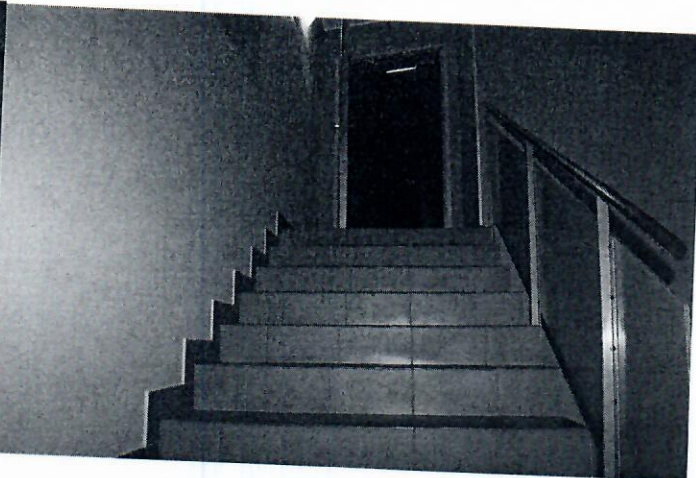
Φοτο 16

Φοτο 17

Φοτο 18



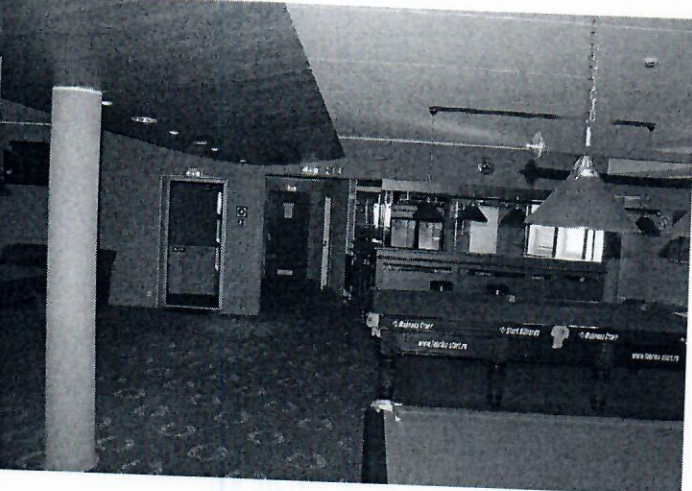
Φοτο 19



Φοτο 20



Φοτο 21



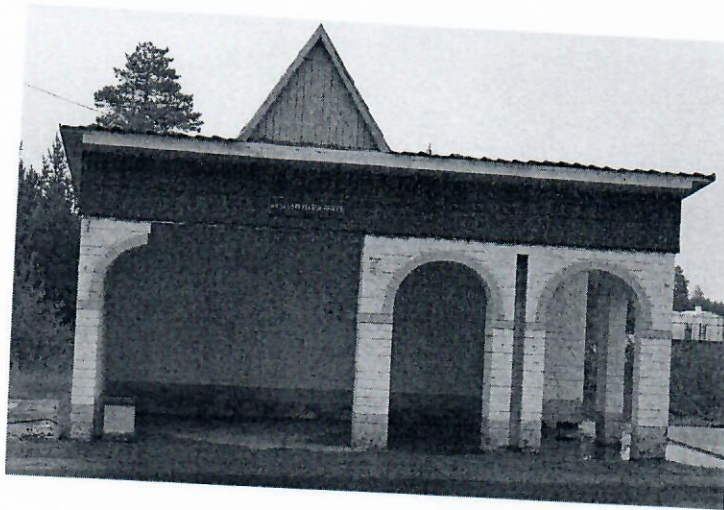
Φοτο 22



Φοτο 23



Φοτο 24



Φοτο 25



Φοτο 26



Φοτο 27

Φοτο 28



Φοτο 29



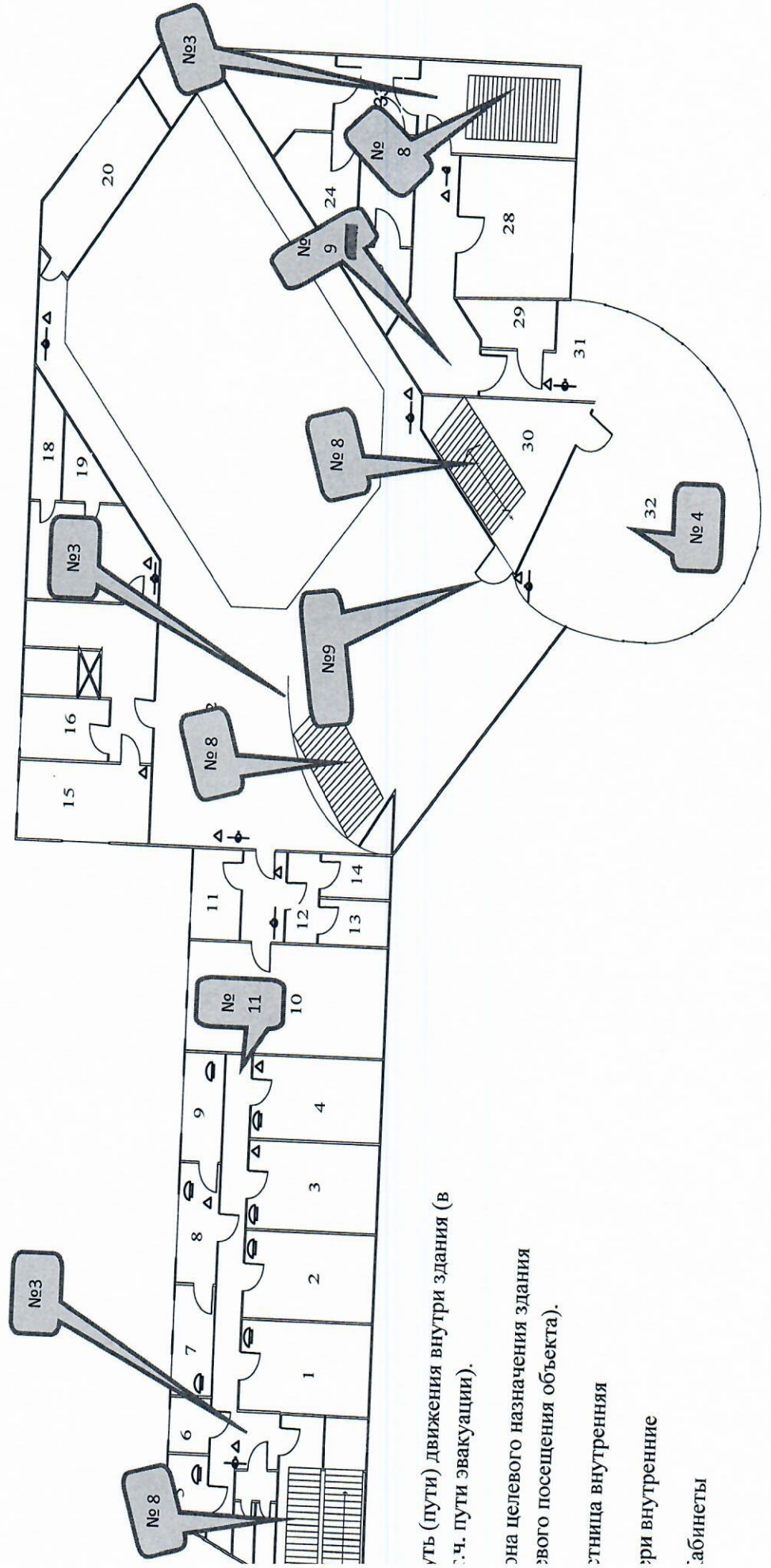
Φοτο 30

Приложение № 8
к Акту обследования ОСИ к паспорту доступности ОСИ
№ 16
от «16» июня 2019 г.

Позтажные планы объекта

Лоджийный центр «Метро» (МЦ «Метро») (нежилое помещение, адрес объекта: 628481, Россия, Ханты-Мансийский автономный округ – Югра, город Когалым, улица Северная, д.1, а

План – схема 2-го этажа



Путь (пути) движения внутри здания (в т.ч. пути эвакуации).

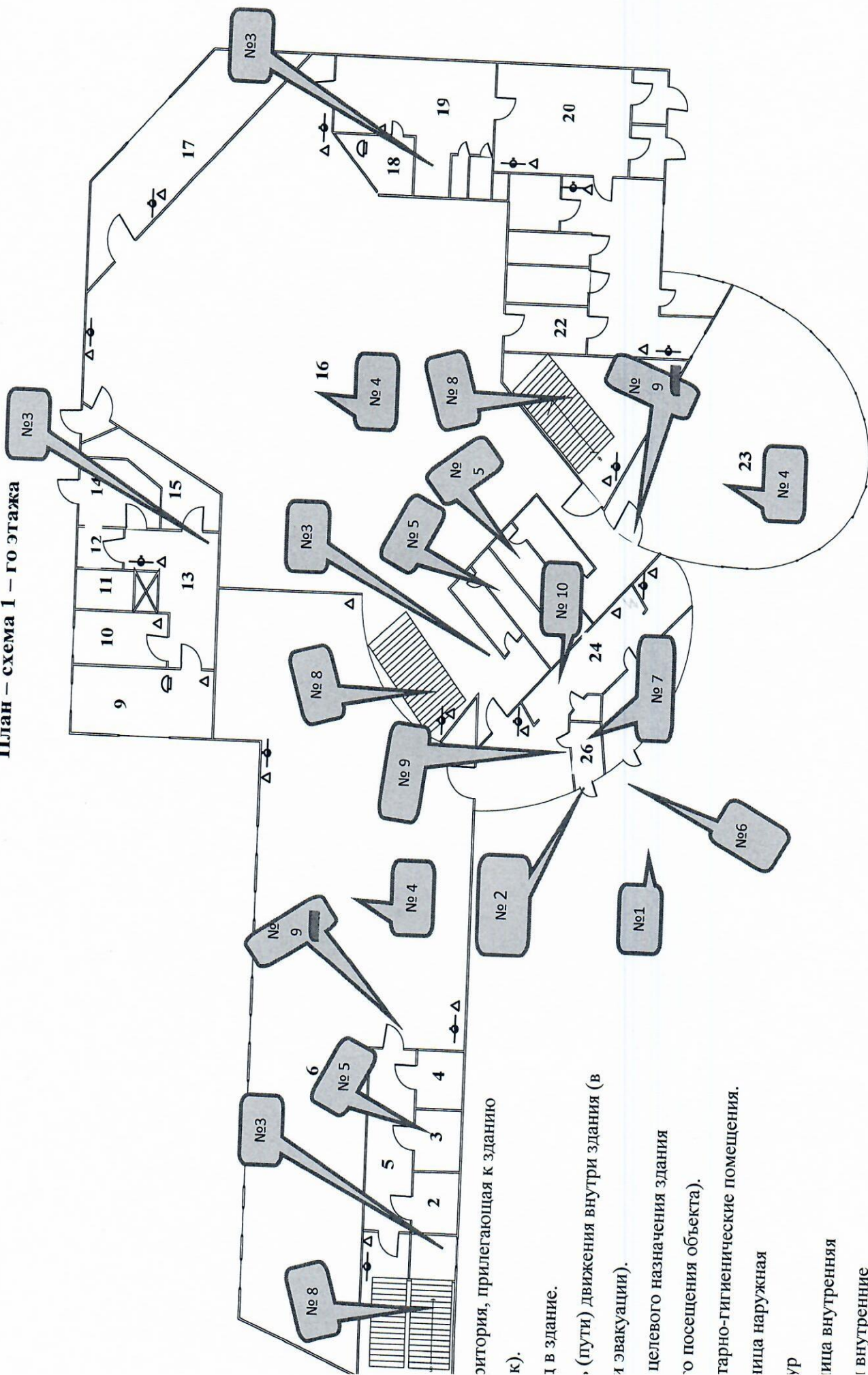
Зона целевого назначения здания этого посещения объекта).

Лестница внутренняя

Коридоры внутренние

Кабинеты

План – схема 1 – го этажа



территория, прилегающая к зданию

к).

1 в здание.

и (пути) движения внутри здания (в

и эвакуации).

целевого назначения здания

о посещения объекта).

тарно-гигиенические помещения.

лица наружная

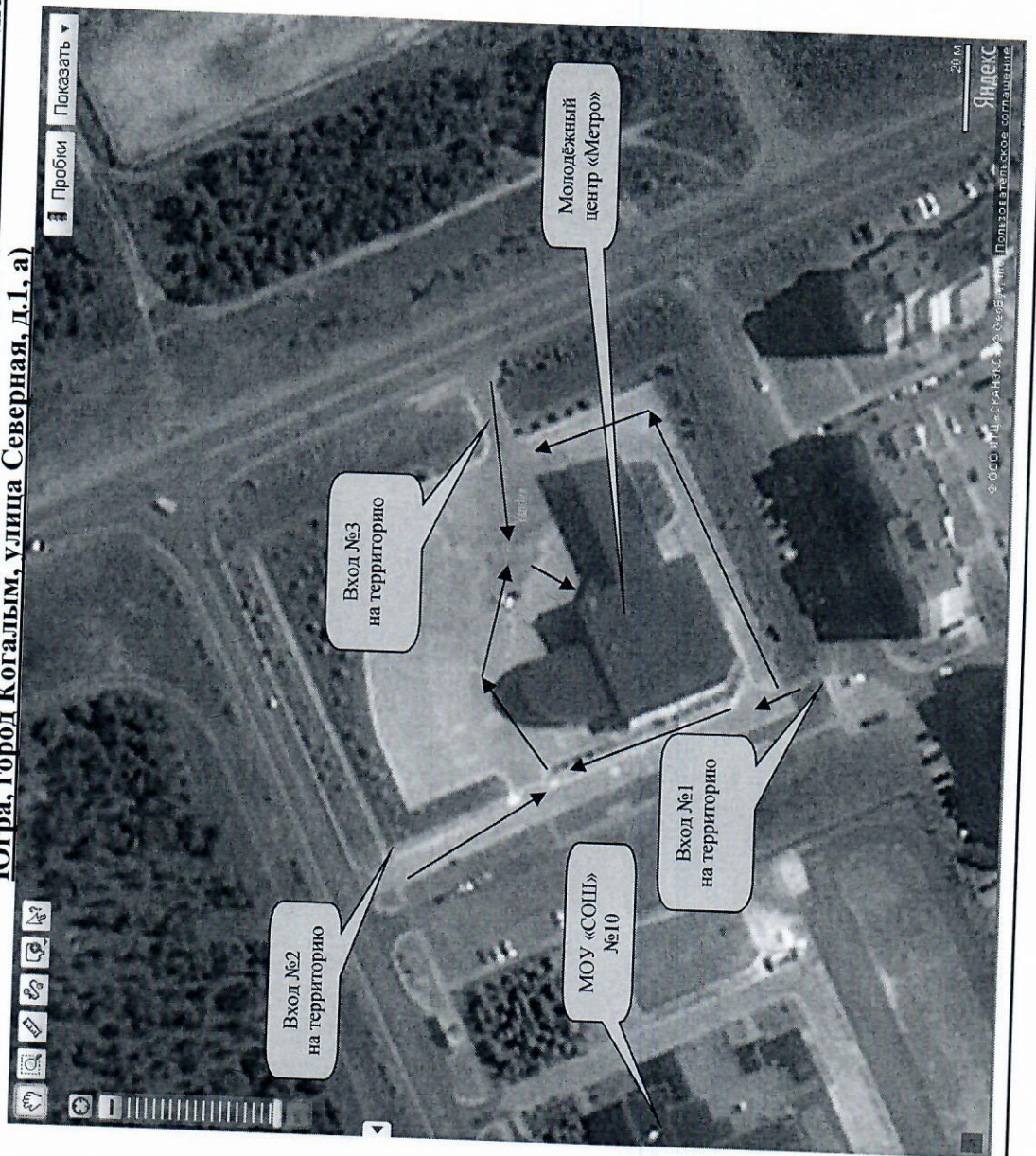
ур

лица внутренняя

(внутренние

еробные

Молодежный центр «Метро» (МЦ «Метро») (нежилое помещение, адрес объекта: 628481, Россия, Ханты-Мансийский автономный округ – Югра, город Когалым, улица Северная, д.1, а)



Приложение 10
к Акту обследования ОСИ к паспорту доступности ОСИ
№ 16
от «26» сентя 20 19 г.

Путь движения от остановок общественного транспорта к объекту
лодежный центр «Метро» (МЦ «Метро») (нежилое помещение, адрес объекта: 628481, Россия, Ханты-Мансийский автономный округ –
Югра, город Когалым, улица Северная, д.1, а

